

Sociální pilíř v procesu pořizování ÚAP

Jiří Jedlička, ČSÚ

Osnova

- **sběr statistických dat**
- **rozbor** – formální náležitosti, chyby
- **rozbor** – sídelní struktura, demografie
- **vyhodnocení sociálního pilíře**
- **vyváženost** s ostatními pilíři

Data pro sociální pilíř

- datová základna je tradiční, skoro vše je na

WWW.CZSO.CZ

doporučuji:

- neobjevovat Ameriku
- publikace ČSÚ – datové / analytické
- kontaktní osoby pro radu – viz tiráž publikací
- info servisy ČSÚ v krajích, emailem
- využívat vyhledávače při nejasných pojmech, ale i metodách

Trojí původ dat v ČSÚ

určuje časový a územní detail:

- **cenzy** – SLDB; VaK, agrocensus, ...
drahé, plošně v rozhodný okamžik
- **výkazy** – periodicky - průběžná statistika
(výkaz o dokončení budovy, hlášení o narození ...)
 - > **registry** – registr obyvatelstva (MV!), RUBYT, RES
problém mrtvých duší
 - > **databáze** – např. o městech a obcích (MOS)
- **výběrová šetření** (rodinné účty - příjmy a výdaje
domácností, VŠPS, ...) - jen kraje

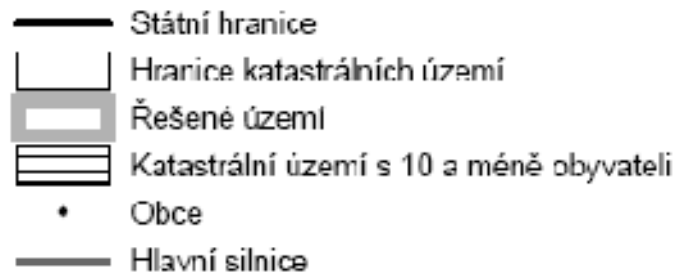
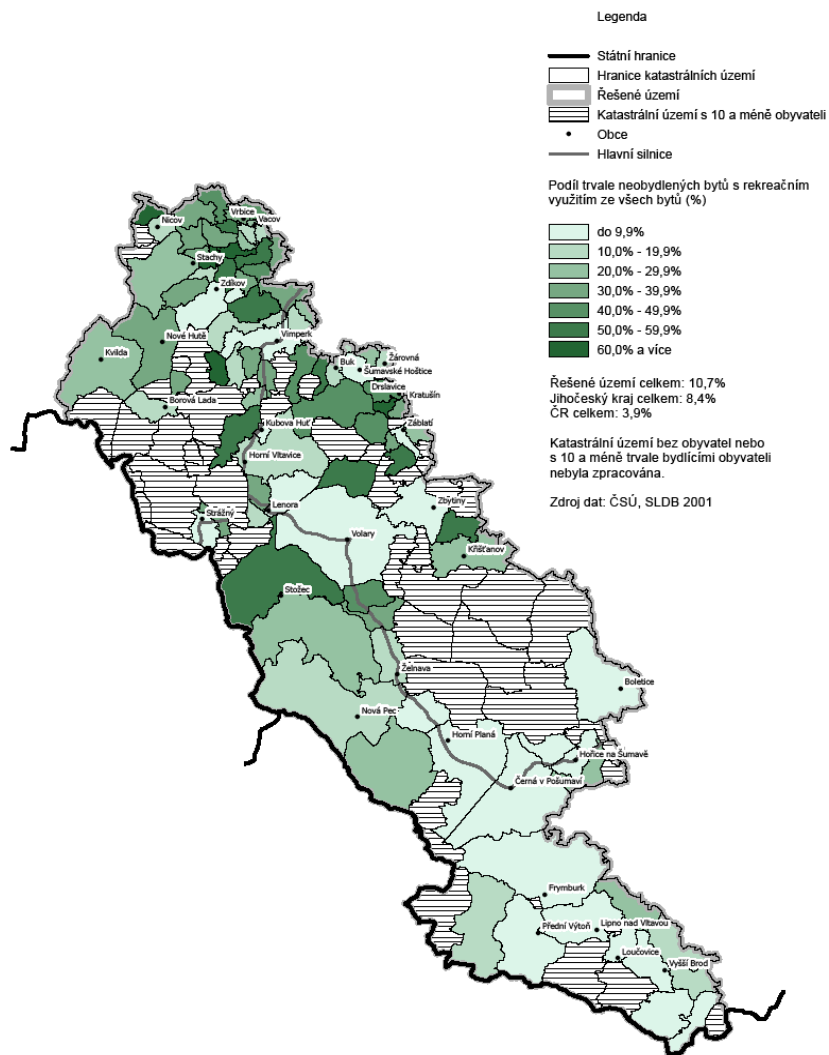
Formální náležitosti a doporučení pro tabulky, grafy, kartogramy, text

- uvádějte zdroje dat
- dbejte na popis dat (metadata):
 - VĚCNÝ** – byty celkem / byty trvale obydlené;
narození celkem / živě;
de iure / de facto populace
pozor na metodické změny
 - ČASOVÝ** – střední / koncový stav roku
časové řady – srovnatelné územní jednotky!!!
 - ÚZEMNÍ** – rozlišovat obce, části obcí (sídla), ZSJ; KÚ
struktura viz Lexikon obcí, přesně viz ÚIR na webu ČSÚ,
agregáty – POU, ad hoc mikroregiony

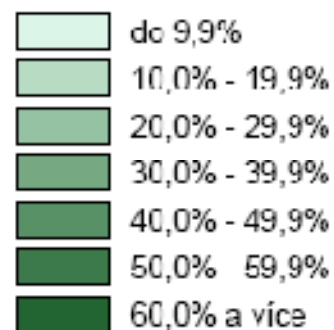
Formální náležitosti a doporučení 2

- **pozor na malá čísla** – některé ukazatele nemají smysl na úrovni KÚ, obcí, ORP - spočítat průměry několika let; ochrana individuálních dat
- v textu uvádět % i absolutní čísla
- **průměr vs. medián** – soubor dat vychýlený velkým městem; variační koeficient – sídla se navzájem připodobňují, nebo se rozevírají nůžky?
- **srovnání dílčího území s nadřazenými územními celky** - negativní vývoj se může ukázat jako ještě pozitivní
- **vhodné grafy** - dobře vizualizují data, zdůrazňovat řád čísel
- **kartogramy** – výhody převažují, jen pro relativní čísla, pozor na barvy a kategorie v legendě

Bytový fond využitý pro rekreaci (2001)



Podíl trvale neobydlených bytů s rekreačním využitím ze všech bytů (%)

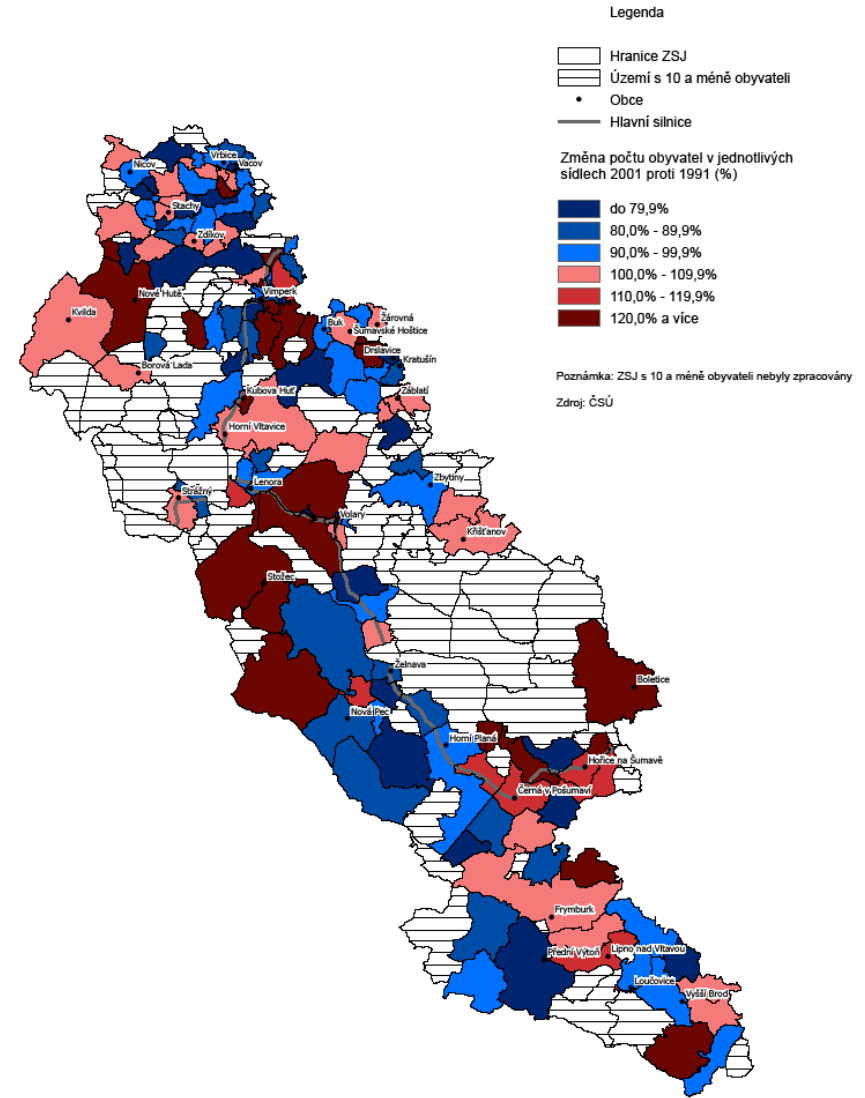
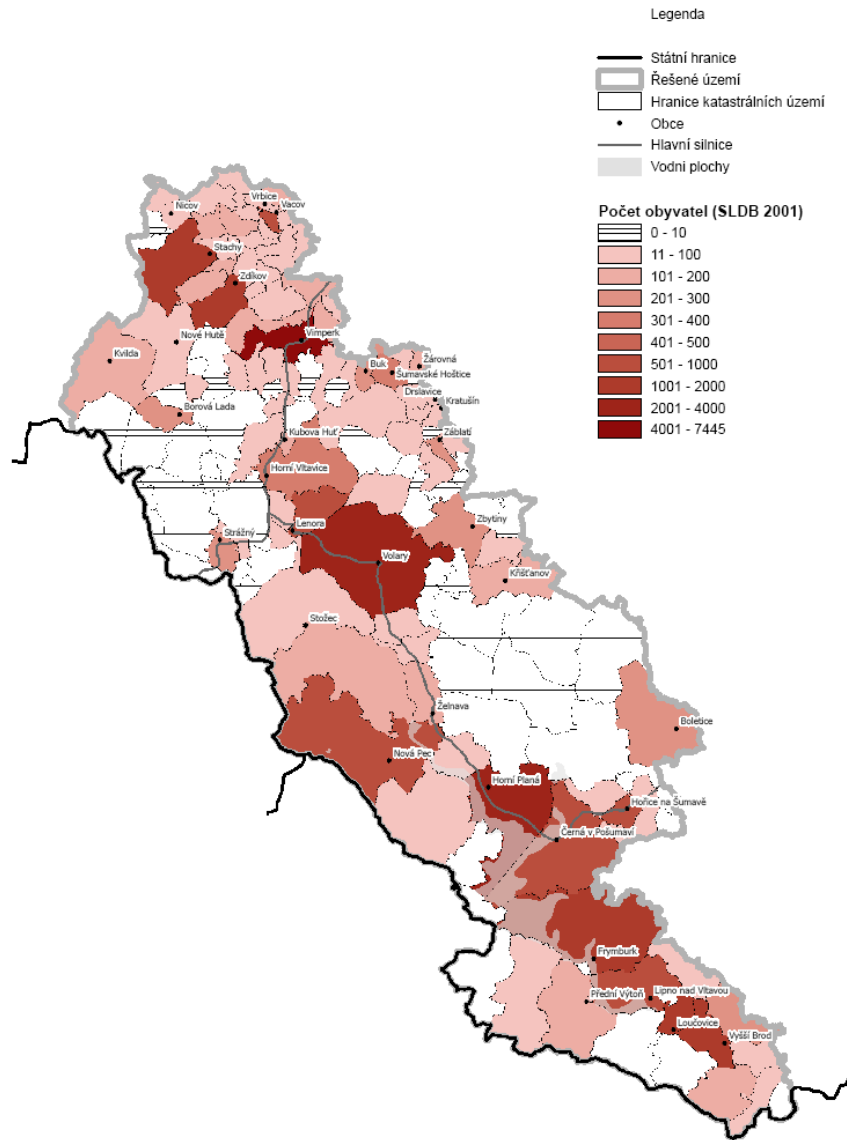


Řešené území celkem: 10,7%
Jihočeský kraj celkem: 8,4%
ČR celkem: 3,9%

Katastrální území bez obyvatel nebo s 10 a méně trvale bydlícími obyvateli nebyla zpracována.

Zdroj dat: ČSÚ, SLDB 2001

Vývoj počtu obyvatel 1991 - 2001



Interpretace a prezentace dat

- **zakořeněné mýty** –
„venkov se vylidňuje“
- **novinářská kliše** –
„baby boom“
- **tzv. odborníci na všechno**
desinterpretují fakta, grafy –
„tikající populační bomba“,
„dramaticky se vylidňující území ...“

Data - závěr

- nesbírejte (nekupujte) víc, než je žádáno, ale prostor pro hlubší analýzy je
- výhledově využijte studenty – diplomové práce, ankety, sčítání návštěvnosti
- založte si databázi dat – není to práce pouze pro GIS odborníka

1	A	B	C	D	E	F	G	H	I	J	K	L	M
1	sumář		monitorovací ukaz	>>>		MU							MU
2	obec	část obce	ZSJ	Obyv2001	Obyv1991	%ob2001/91	%rodáků	%nečeské	%věřících	%věk0-14	%věk15-64	%věk65+	Index stá
3	Boletice	Boletice	Boletice	292	235	124%	30%	9%	25%	27%	66%	6%	23%
4	Borová Lada	Borová Lada	Borová Lada	234	229	102%	32%	6%	20%	21%	74%	5%	22%
5	Borová Lada	Nový Svět	Nový Svět	36	41	88%	14%	19%	17%	8%	72%	19%	233%
6	Borová Lada	Svinná Lada	Svinná Lada	10	6	167%	30%	40%	100%	20%	40%	40%	200%
7	Borová Lada	Šindlov	Šindlov	4	2	200%	0%	0%	50%	0%	100%	0%	--
8	Buk	Buk	Buk	229	238	96%	48%	2%	40%	22%	65%	13%	59%
9	Buk	Včelná pod Bou	Na Pile	16	34	47%	6%	6%	69%	6%	81%	13%	200%
10	Buk	Včelná pod Bou	Včelná pod Boubír	21	23	91%	48%	0%	71%	0%	86%	14%	--
11	Buk	Vyšovatka	Vyšovatka	18	7	257%	33%	0%	22%	22%	56%	22%	100%
12	Černá v Pošumaví	Bližná	Bližná	89	109	82%	31%	13%	22%	20%	72%	8%	39%
13	Černá v Pošumaví	Černá v Pošum	Černá v Pošumaví	629	568	111%	36%	9%	32%	19%	72%	9%	47%
14	Černá v Pošumaví	Dolní Vltavice	Dolní Vltavice	19	24	79%	26%	42%	47%	11%	74%	16%	150%
15	Černá v Pošumaví	Mokrá	Mokrá	39	31	126%	33%	23%	38%	13%	72%	15%	120%
16	Černá v Pošumaví	Muckov	Muckov	34	50	68%	6%	29%	24%	12%	82%	6%	50%
17	Černá v Pošumaví	Plánička	Plánička	16	16	100%	13%	25%	25%	6%	81%	13%	200%
18	Drslavice	Drslavice	Drslavice	29	56	52%	52%	0%	55%	10%	69%	21%	200%
19	Drslavice	Švihov	Švihov	35	22	159%	66%	0%	83%	17%	66%	17%	100%
20	Frymburk	Blatná	Blatná	21	17	124%	14%	24%	24%	29%	38%	33%	117%
21	Frymburk	Frymburk	Frymburk	1213	1170	104%	40%	15%	26%	18%	75%	7%	39%
22	Frymburk	Kovářov	Kovářov	2	3	67%	0%	0%	0%	0%	100%	0%	--
23	Frymburk	Milná	Milná	83	99	84%	30%	27%	24%	13%	77%	10%	73%
24	Horní Planá	Bližší Lhota	Bližší Lhota	13	23	57%	15%	31%	23%	15%	77%	8%	50%
25	Horní Planá	Bližší Lhota	Pestřice	4	0	--	0%	0%	0%	0%	50%	50%	--
26	Horní Planá	Bližší Lhota	Přední Zvonková	40	45	89%	20%	25%	5%	33%	63%	5%	15%
27	Horní Planá	Hodňov	Hodňov	79	62	127%	22%	9%	22%	25%	72%	3%	10%
28	Horní Planá	Horní Planá	Horní Planá	1891	1924	98%	38%	9%	23%	17%	71%	13%	76%
29	Horní Planá	Hory	Hory	4	4	100%	50%	0%	25%	0%	100%	0%	--
30	Horní Planá	Hůrka	Hůrka	152	128	119%	38%	6%	30%	20%	59%	21%	103%
31	Horní Planá	Olšina	Olšina	21	12	175%	38%	29%	24%	24%	57%	19%	80%
32	Horní Planá	Pernek	Pernek	86	99	87%	24%	7%	27%	12%	71%	17%	150%
33	Horní Planá	Žlábek	Žlábek	3	5	60%	33%	0%	33%	33%	33%	33%	100%
34	Horní Vltavice	Horní Vltavice	Horní Vltavice	353	334	106%	39%	13%	39%	18%	72%	10%	53%

Rozbor sídelní struktury

- velikostní (počet obyv.) a **významová** hierarchie **sídel**, regionální význam / stupeň autonomie / exponovanost
- pokuste se o pracovní **regionalizaci** podle pohybu za prací (ne za službami)
- pokuste se popsat elementární schéma regionálních vazeb
- pokuste se o kategorizaci sídel, např.:
 - obvodní – místní centra,
 - rozvojová – stabilizovaná – ostatní;
 - součást rozvojové oblasti / osy (PÚR);
 - funkční typologie (např. rekreační sídla);
- není to normované, je to citlivé – jasnou metodiku!

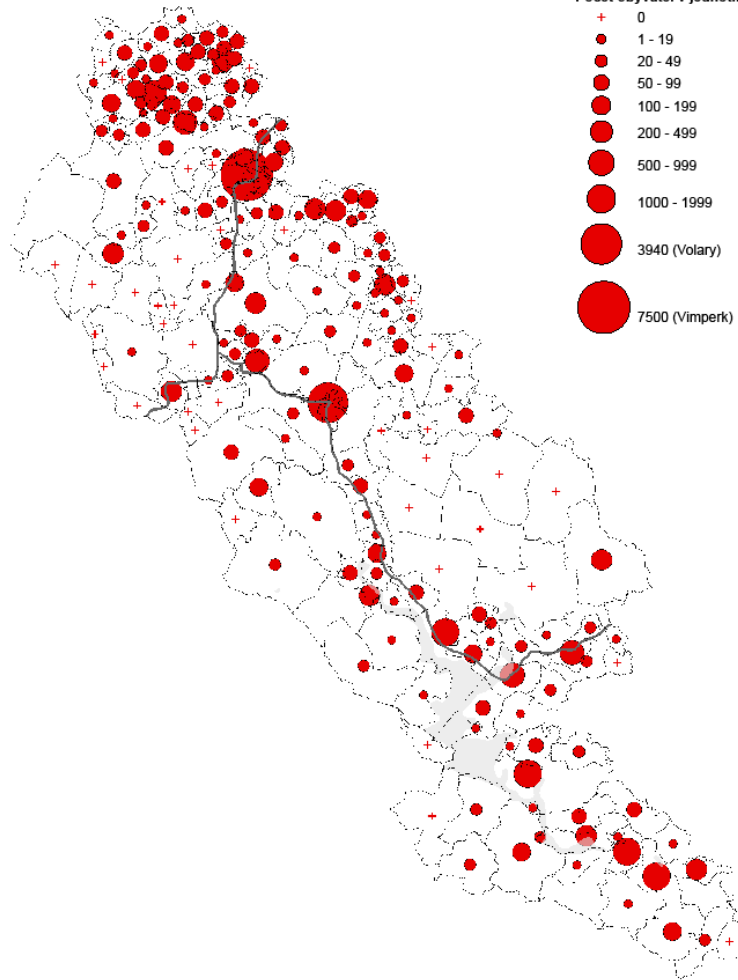
Struktura osídlení podle počtu obyvatel 2001

Legenda

- Hranice ZSJ
- Hlavní silnice
- Vodní plochy

Počet obyvatel v jednotlivých sídlech

- +
- 0
- 1 - 19
- 20 - 49
- 50 - 99
- 100 - 199
- 200 - 499
- 500 - 999
- 1000 - 1999
- 3940 (Volary)
- 7500 (Vimperk)



Vývoj počtu obyvatel 1

- **stěžejní ukazatel** pro sociální pilíř, odráží vliv řady faktorů
- **územně diferencován** (vývoj sídel je selektivní), je to výslednice přirozené a migrační měny:
 - výchozí **věková struktura** – ovlivňuje **porodnost a úmrtnost** – regionální diferenciace úhrnné plodnosti žen a standardizované úmrtnosti není výrazná;
 - **pozice** sídla v systému osídlení >
 - zásadní je **migrace** – podle atraktivnosti pro bydlení a práci (úroveň veřejné i komerční vybavenosti a životního prostředí)
- populační vývoj lze **prognózovat**, není to ale věcí ÚAP; je to obtížné – nejasná je migrace – uvažovat poptávku po nových bytech, ale i ekonomicko-politické klima, ceny hypoték atd.
- nebojte se odhadovat „de facto“ (sezónní) obyvatelstvo

Vývoj počtu obyvatel 2

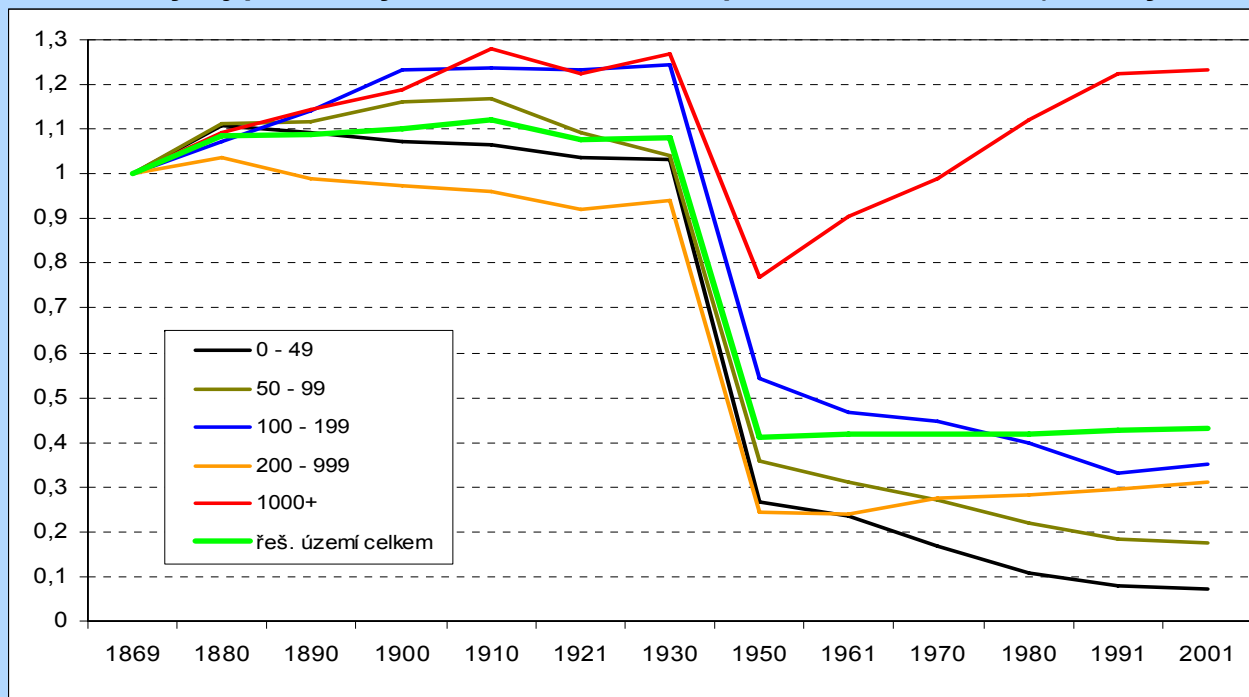
- **retrospektivní** vývoj počtu obyvatel (od 1869) – není nutné, ale velmi poučné, z Historického lexikonu ČSÚ
- **srovnání stavů ze SLDB** 1991 a 2001 – vývoj **sídel**
- vývoj počtu obyvatel z **průběžné bilance** od 1971 po rocích!, jen obce, pozor na změny v jejich vymezení;
- **přirozená a migrační měna** – názorné grafy, kromě migračního salda (=rozdíl) sledujte i migrační obrat (=součet)
- **další „demografie“** – dle ORP i obcí v řadě 1995 – 2006 migrace podle věkových skupin, zemřelí podle příčin, atd.; pozor na malá čísla; pravděpodobnosti dožití – na webu dle pohlaví, jen kraje a okresy

Tabulka X - Vývoj počtu obyvatel obvodu ORP ... podle velikostních skupin sídel

	1869	1880	1890	1900	1910	1921	1930	1950	1961	1970	1980	1991	2001
0 - 49	19 187	21 249	20 974	20 566	20 405	19 929	19 826	5 108	4 549	3 222	2 031	1 525	1 414
50 - 99	14 902	16 607	16 668	17 305	17 426	16 307	15 534	5 360	4 618	4 055	3 284	2 707	2 610
100 - 199	5 684	6 100	6 488	7 000	7 036	7 009	7 061	3 073	2 656	2 532	2 271	1 879	1 987
200 - 999	18 815	19 518	18 586	18 276	18 118	17 365	17 731	4 558	4 501	5 150	5 308	5 535	5 820
1000+	16 670	18 228	19 098	19 832	21 333	20 419	21 107	12 807	15 092	16 466	18 708	20 386	20 553
řešené území (ř.ú.)	75 258	81 702	81 814	82 979	84 318	81 029	81 259	30 906	31 416	31 425	31 602	32 032	32 384
podíl ř.ú. na ČR	1,00%	0,99%	0,94%	0,89%	0,84%	0,81%	0,76%	0,35%	0,33%	0,32%	0,31%	0,31%	0,32%
podíl ř.ú. na JHC kraji	11,02%	11,31%	11,43%	11,28%	11,20%	10,99%	11,30%	5,61%	5,48%	5,44%	5,15%	5,14%	5,18%

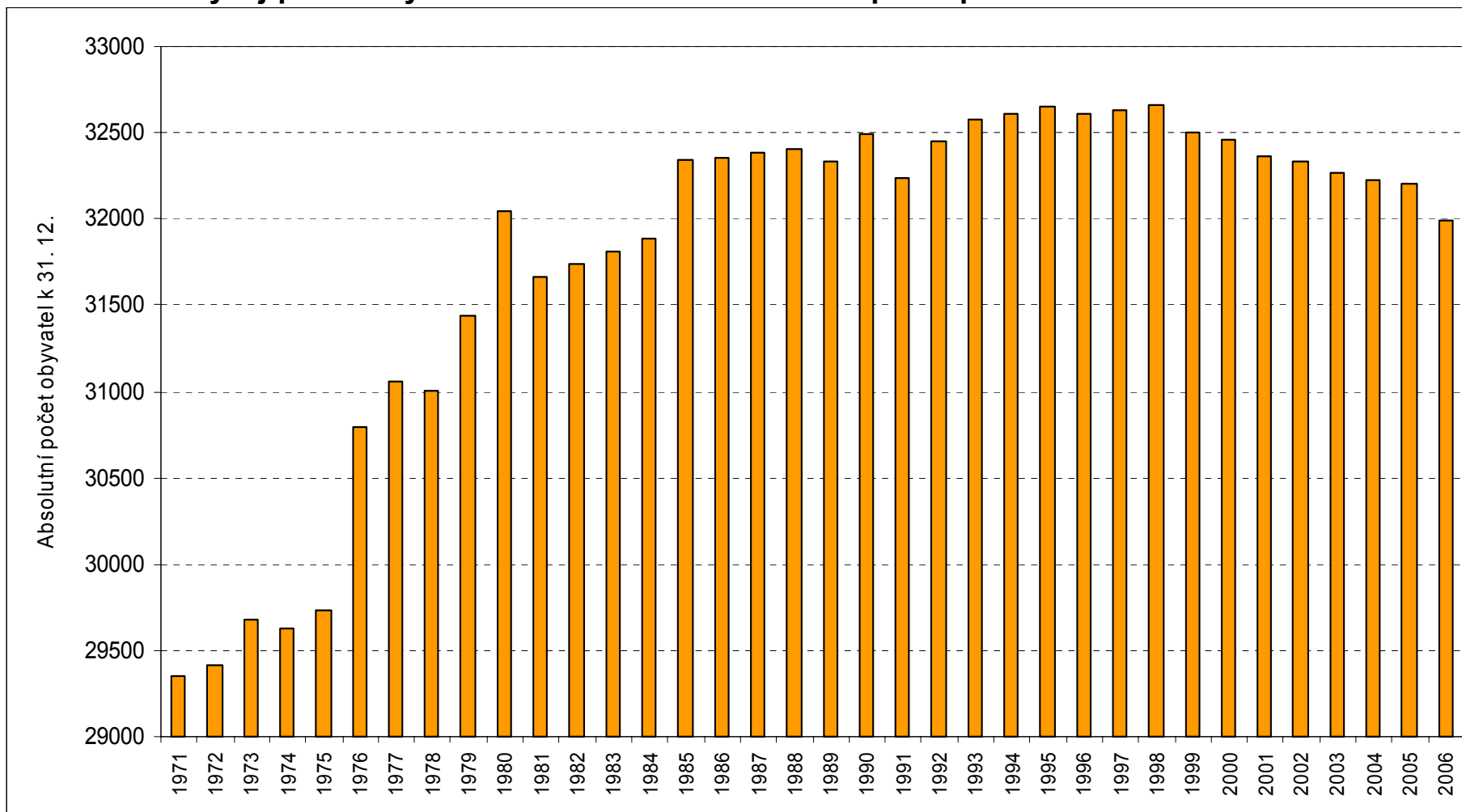
Zdroj dat: Historický lexikon, ČSÚ 2006

Graf X – Vývoj počtu obyvatel obvodu ORP ... podle velikosti sídel (bazický index)



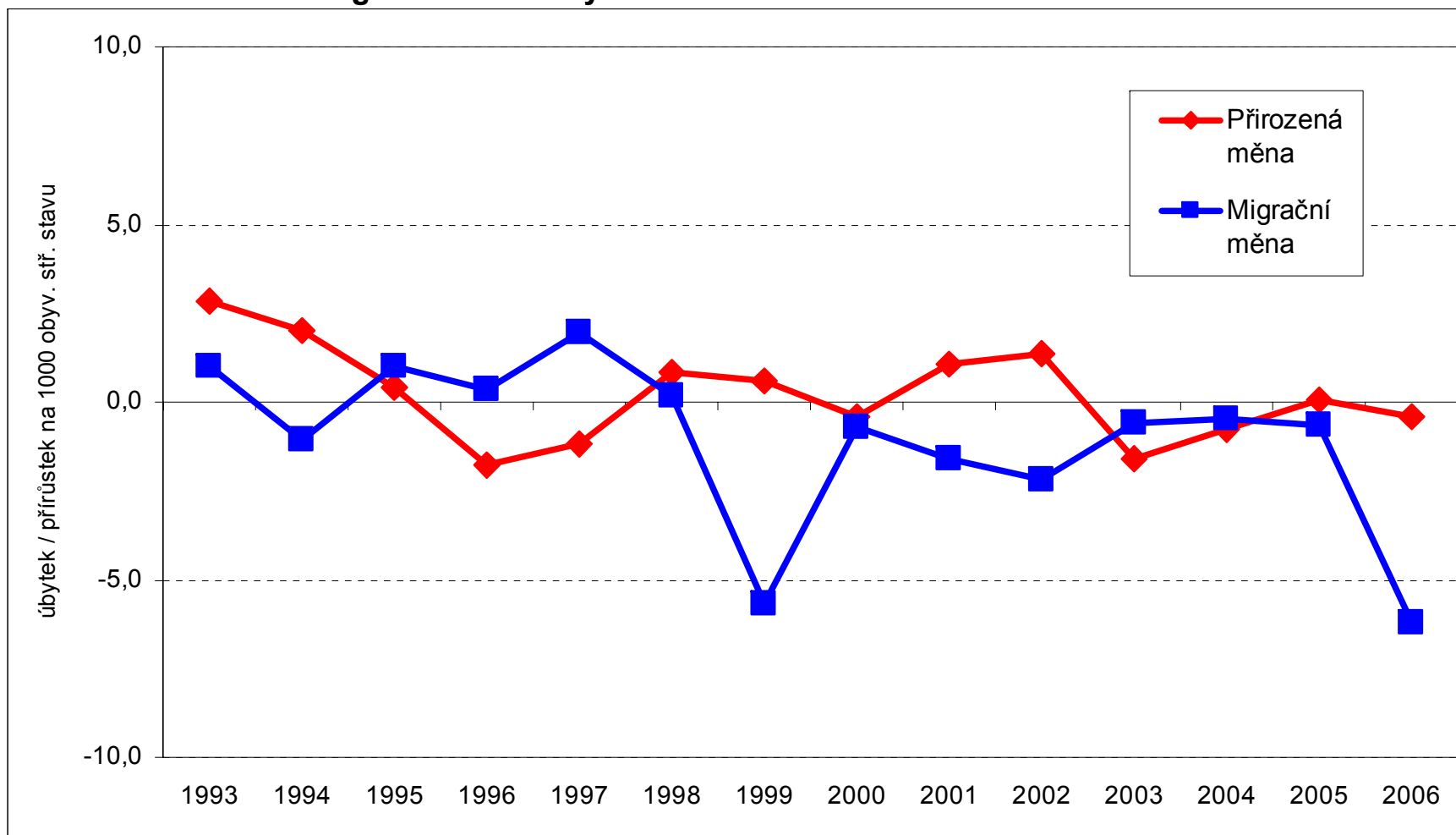
Zdroj dat: Historický lexikon, ČSÚ 2006

Graf X – Vývoj počtu obyvatel v obvodu ORP ... celkem podle průběžné bilance



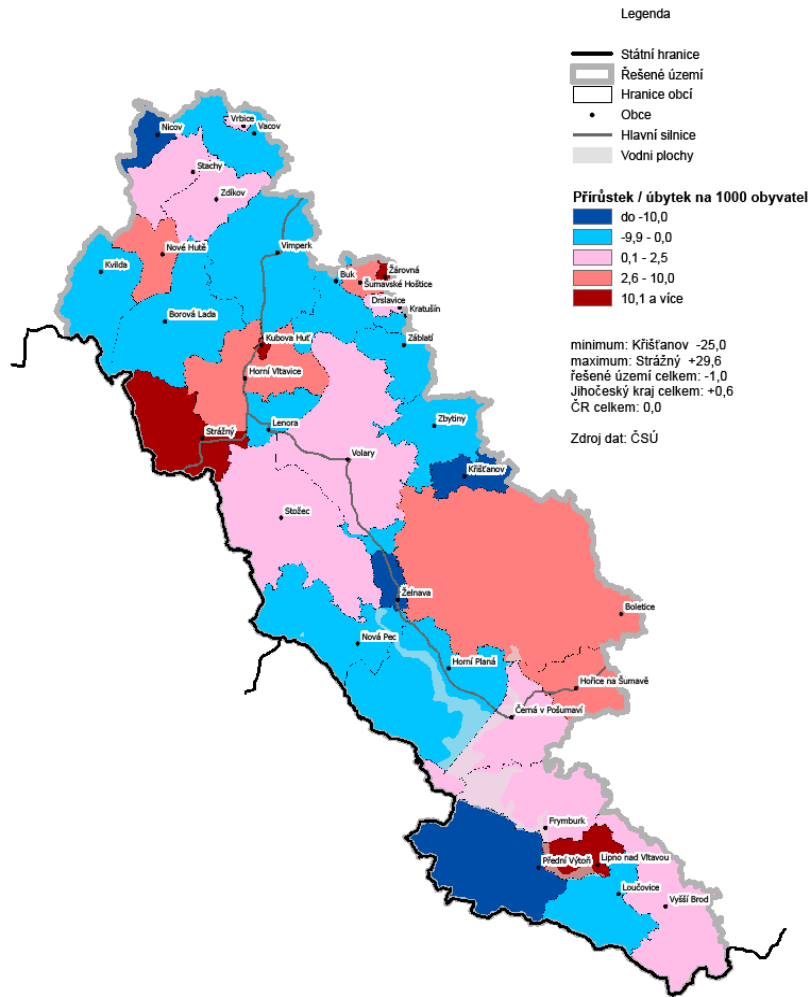
Zdroj dat: ČSÚ, průběžná demografická statistika

Graf X - Přirozená a migrační měna obyvatelstva – ORP ...

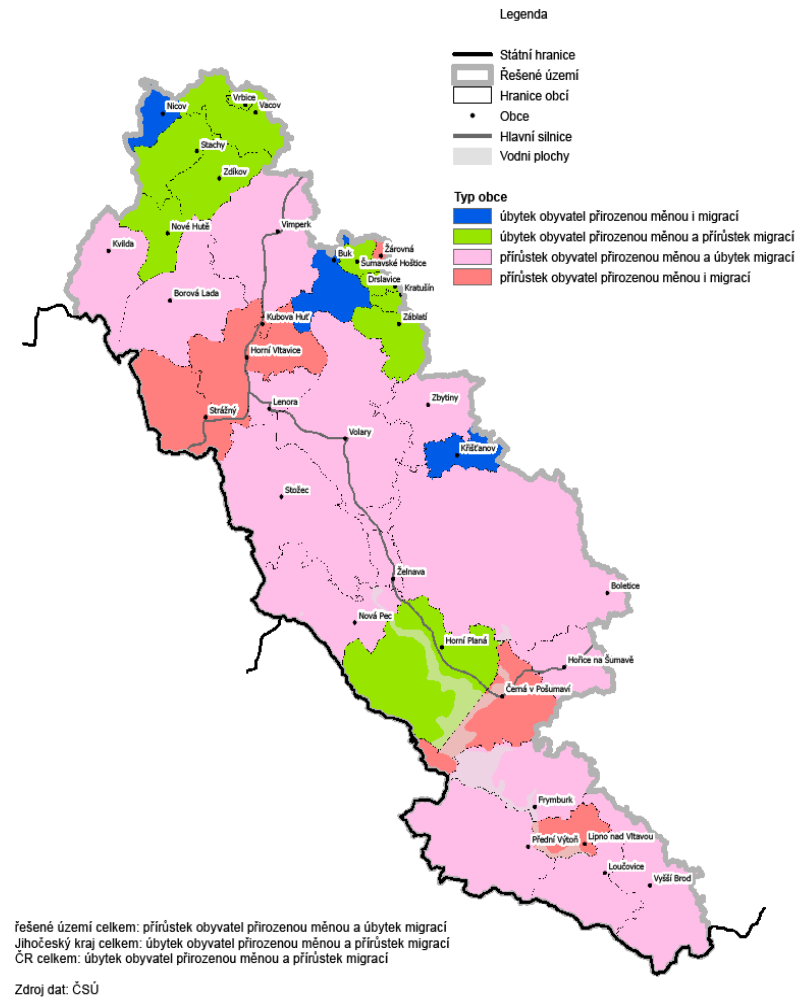


Zdroj dat: ČSÚ, průběžná demografická statistika

Celková změna počtu obyvatel - průměr za roky 1993 - 2006



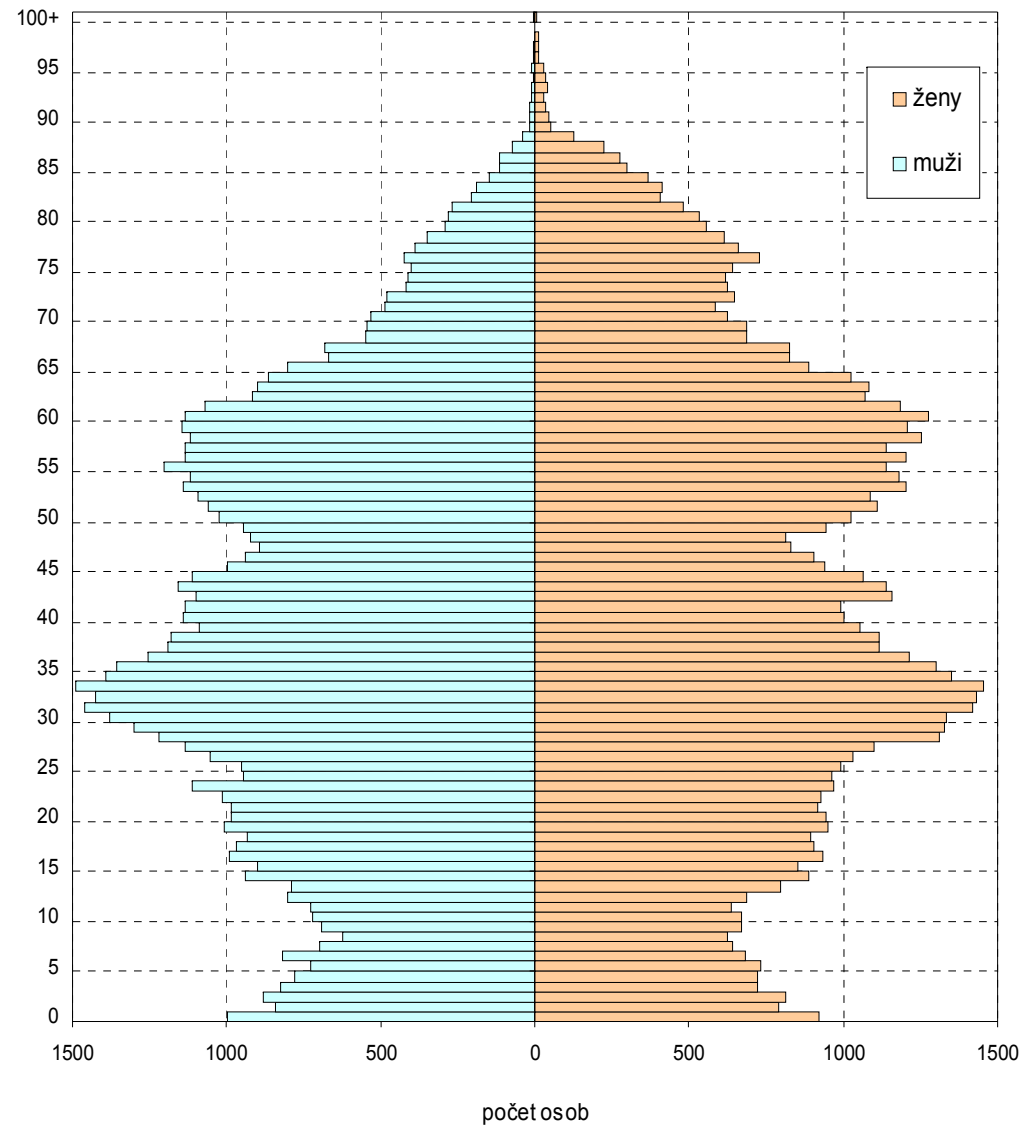
Typologie obcí podle bilance obyvatelstva 1993 - 2006



Další charakteristiky sociálního pilíře 1

- **věková struktura** – stačí podíly skupin 0 - 14, 15 - 64, 65 + prognózy obtížné kvůli migraci, aspoň posun věkových skupin názorné stromy života (kombinace 2 období nebo 2 území) akcentovat **trend stárnutí populace** – nároky na sociální péči
- **vzdělanost** (=kvalifikační předpoklady)
- **struktura bytového fondu** – podíl RD, obložnost, velikost, stáří, současná výstavba (suma 2001-7), rozestavěnost nelze
- **rekreace** – počet chat, chalup, rekreační oblasti; kapacity a kategorie ubytovacích zařízení – RUBYT z webu – opatrně
- **ekonomická aktivita** – zaměstnanost, reg. nezaměstnanost, vyjíždka za prací - pracovní trh, podnikatelská aktivita

Věková struktura obyvatel ORP ... k 31. 12. 2007



Další charakteristiky sociálního pilíře 2

- **národnostní struktura** - nejzajímavější by byly Romové
- rodáci (osoby narozené ve stejné obci)
- sociálně **negativní jevy** (neúplné rodiny se závislými dětmi, podíl dětí narozených mimo manželství, potratovost, rozvodovost, kriminalita, lokality sociální exkluze - MPSV)
- **vybavenost obcí (sídel) občanskou vybaveností** – školství, zdravotnictví; sociální péče, pošty, policejní služebny, kultura a sport, maloobchod (rychloobrátkové zboží)?
- volební účast, spolková aktivita, úroveň samospráv, DSO

Souhrnné hodnocení sociálního pilíře 1

- expertní vážení a bodování – až na úrovni kraje či ČR
- nevýhody kompozitních ukazatelů – nejsou nutné, spíš najít klíčové (monitorovací) indikátory (pro sídla, obce, ORP), **na příklad:**
 - ✓ stav obyvatelstva, přirozená a migrační měna, index vývoje
 - ✓ % obyvatel v základních věkových skupin 0 – 14, 15 – 64, 65+; index stáří
 - ✓ % obyvatel ve věku 15+ s dokončeným vysokoškolským vzděláním
 - ✓ % ekonomicky aktivních v terciéru
 - ✓ % zaměstnavatelů a samostatně činných (RES)
 - ✓ % vyjíždějících denně za prací
 - ✓ % neúplných domácností se závislými dětmi; % jednočlenných domácností
 - ✓ % neobydlených bytů sloužících rekreaci
 - ✓ počet dokončených bytů (podle typu budovy)
 - ✓ dopravní obslužnost – např. počet spojů (párů) veřejné dopravy do sídla ORP ve všední den – bez přestupu / s 1 přestupem
 - ✓ počet míst v základních školách, počet samostatných ordinací praktických lékařů (4 typy) a lékáren; počet míst v zařízeních sociální péče

Souhrnné hodnocení sociálního pilíře 2

nejsou normativy:

- populační trend
- velké odchylky od průměrů kraje, ČR
- regionální i lokální variabilita (sociální soudržnost)
- promítnutí hlavních závěrů do formy SWOT pro populační vývoj a bydlení
 - silnou stránkou může být i stabilita
 - hrozby a příležitosti (= vnější vlivy) – podle pozice sídla v osídlení, rozvoje infrastruktury, čerpání fondů EU, podle situace zahraniční migrace, ...)

Vyváženost s ostatními pilíři

vlivy ostatních pilířů
na populační vývoj a kvalitu života:

- ne/prosperita ekonomických odvětví,
ne/zájem investorů – do bydlení i výroby
- ne/rovnováha na trhu práce

- stav životního prostředí (imise, hluk, degradace krajiny)
- zájmy ochrany přírody (NP), ochrany zdrojů
- další vlivy

Limity

např. nedostatek pracovních příležitostí nebo naopak
pracovních sil, neúměrná vyjíždka za prací
nedostatky v dostupnosti a kapacitách veř. vybavení
nedostatek rozvojových ploch pro bydlení

Hodnoty

stabilita populačního vývoje, pracovního trhu ... ,
příznivá diverzita bydlení, nízká úroveň sociálně
patologických jevů,
image obce, komunitní život a lokální patriotismus

Záměry

výstavba (rušení) občanské / technické infrastruktury

Určení problémů k řešení v ÚPD – hlavní smysl

rozvoj bydlení, práce, infrastruktury – proporce, diverzita

jiri.jedlicka@czso.cz