

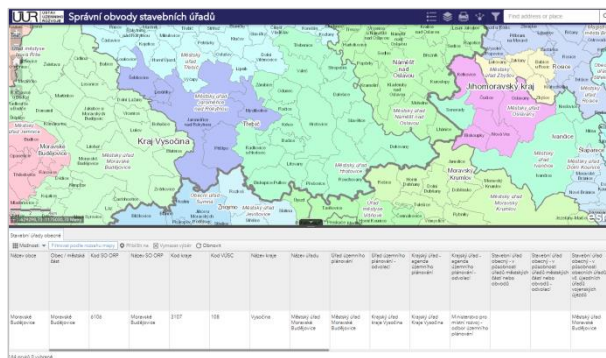
**MINISTERSTVO PRO MÍSTNÍ ROZVOJ ČR** **ÚÚR** **ÚSTAV ÚZEMNÍHO ROZVOJE**

Mapový server Ministerstva pro místní rozvoj | Národní program podpory cestovního ruchu 2010-2015 | Správní obvody stavebních úřadů | Strategie regionálního rozvoje

**Mapový portál**

Vítejte na stránkách mapového portálu Ministerstva pro místní rozvoj a Ústavu územního rozvoje. V současné době zde naleznete několik mapových aplikací, které zpřístupní sklonům na jejich náhledové ikony umístěné výše. Mapové aplikace Územně analytických podkladů ČR je v tuto chvíli dostupná pouze v pracovní verzi po přihlášení jménem a heslem.

Aktualizováno: 25.07.2020



Ukázky z mapového portálu

## ■ O ÚSTAVU ÚZEMNÍHO ROZVOJE

Ústav územního rozvoje (ÚÚR) je organizační složka státu zřízená Ministerstvem pro místní rozvoj ČR.

ÚÚR působí zejména v oborech územního plánování, stavebního řádu, územního rozvoje a regionální politiky.

Zabezpečuje **úkoly uložené stavebním zákonem** – řešení koncepčních otázek teorie a praxe v oboru územního plánování, urbanismu a architektury, provozování systému stavebně technické prevence a evidence územně plánovací činnosti.

Zabezpečuje **úkoly uložené usnesením vlády** – zajištění přípravy a implementace strategických dokumentů Politika architektury a stavební kultury ČR a Politika územního rozvoje ČR včetně potřebných územně plánovacích podkladů, spolupráce na zpracování podkladů pro analýzu stavu na úseku územního plánování a stavebního řádu.

Zabezpečuje **úkoly vyplývající z mezinárodních závazků** – spolupráce v oblasti územního rozvoje států V4+2 a zajištění činnosti národního kontaktního místa ESPON.

Vykonává činnost konzultační a řešeršní, studijní, informační, dokumentační a publikační, včetně tvorby informačních systémů. Ve výše uvedených oborech jsou k dispozici fondy odborné knihovny. Vydává časopis Urbanismus a územní rozvoj.

V oblasti územního rozvoje je ÚÚR jedinou organizací svého druhu v České republice.



**Ústav územního rozvoje**  
INSTITUTE FOR SPATIAL DEVELOPMENT  
INSTITUT FÜR RAUMENTWICKLUNG

**ÚÚR**

**Mapový portál – aplikace  
SPRÁVNÍ OBVODY  
STAVEBNÍCH ÚŘADŮ**

## ■ MAPOVÝ PORTÁL MINISTERSTVA PRO MÍSTNÍ ROZVOJ A ÚSTAVU ÚZEMNÍHO ROZVOJE

Obecně je mapový portál komplexní webový portál, jehož primárním zaměřením je geografický obsah. Umožňuje přístup k prostorovým datům, mapovým službám, metadatům s možností vyhledávat nad nimi, stahovat data, případně poskytovat prodej dat. Hlavním prvkem mapového portálu jsou mapové aplikace.

Názorné grafické informace jsou významné obzvláště ve státní správě a samosprávě, kde mohou usnadnit a zefektivnit rozhodování.

**Mapový portál MMR a ÚÚR** se postupně rozvíjí. Jedná se o specializovaný, otevřený a průběžně aktualizovaný webový portál.

Slouží ke zveřejnění výstupů ÚÚR, odboru územního plánování a odboru regionální politiky MMR.

Je určen pro pracovníky ministerstev, krajských úřadů, obecních úřadů a zejména k využití pro veřejnost.

### Obsahuje mapové aplikace:

- Mapový server Ministerstva pro místní rozvoj
- Národní program podpory cestovního ruchu 2010–2015
- Strategie regionálního rozvoje
- Územní dimenze
- Mapová aplikace ÚAP ČR (pracovní verze)
- **Správní obvody stavebních úřadů**

## ■ KONTAKTY

- Ústav územního rozvoje  
Jakubské nám. 3  
602 00 Brno  
Tel.: +420 542 423 111  
E-mail: sekretariat@uur.cz
- **Kontaktní osoba ÚÚR**  
Mgr. Martin Tomáš  
Tel.: +420 542 423 114  
E-mail: tomas@uur.cz

## ■ DOSTUPNOST

Mapový portál Ministerstva pro místní rozvoj a Ústavu územního rozvoje  
<http://egis.uur.cz/portal/home/index.html>

Webové stránky Ústavu územního rozvoje  
[www.uur.cz](http://www.uur.cz)

Webové stránky  
Ministerstva pro místní rozvoj ČR  
[www.mmr.cz](http://www.mmr.cz)

Od roku 2009 jsou webové stránky ÚÚR součástí archívy webů Národní knihovny České republiky jako kvalitní zdroj informací.

## ■ INFORMACE K MAPOVÉ APLIKACI SPRÁVNÍ OBVODY STAVEBNÍCH ÚŘADŮ



ÚÚR zpracovalo **na podnět odborné veřejnosti** společný výstup v rámci úkolů A.4.01/ÚP Evidence územně plánovací činnosti a A.4.13/SŘ Systém stavební technické prevence – mapovou aplikaci **Správní obvody stavebních úřadů**.

### Obsahuje správní obvody:

- obecných stavebních úřadů,
- speciálních stavebních úřadů pro vodní díla,
- speciálních stavebních úřadů pro stavby dálnic, silnic, místních komunikací a veřejně přístupných účelových komunikací.

### Práce s mapovou aplikací:

- Pro zahájení prohlížení klikněte vpravo nahoře na ikonu vrstev.
- Obsah se zobrazí po zaškrtnutí zvolených vrstev.
- Kliknutím myši do územního celku se zobrazí tabulka s atributy pro zvolený prvek.
- Šedou šipkou uprostřed v dolní části obrazovky se rozbaluje atributová tabulka zobrazených dat.