

# STANDARDIZACE NĚKTERÝCH VÝSTUPŮ ZÁSAD ÚZEMNÍHO ROZVOJE

ING. ARCH. VLASTA POLÁČKOVÁ, ING. JAN CIHLÁŘ  
ING. VLADIMÍR MACKOVIČ

**23. CELOSTÁTNÍ KONFERENCE O ÚZEMNÍM PLÁNOVÁNÍ A STAVEBNÍM ŘÁDU**

**HRADEC KRÁLOVÉ | 1. 10. 2021**



MINISTERSTVO  
PRO MÍSTNÍ  
ROZVOJ ČR

ČESKÁ KOMORA ARCHITEKTŮ



# DŮVODY STANDARDIZACE ZÚR

- ▶ základní předpoklad pro digitalizaci stavebního řízení a územního plánování
- ▶ snadné předávání a propojování dat
- ▶ příprava pro národní geoportál územního plánování
- ▶ zvýšení přehlednosti a srozumitelnosti ÚPD pro všechny uživatele
- ▶ územní rozvojový plán
- ▶ splnění požadavků současného a zejména nového stavebního zákona (§ 59 a příloha č. 9 „Jednotný standard ZÚR“)
- ▶ splnění směrnice EU (Inspire)



# ANALÝZA

ANALÝZA



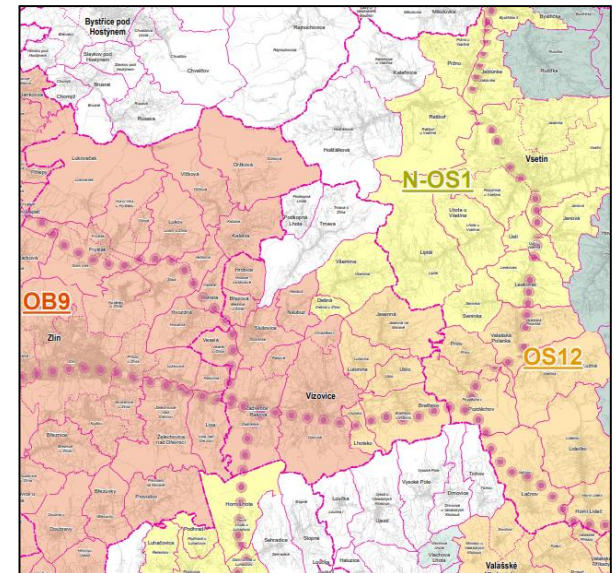
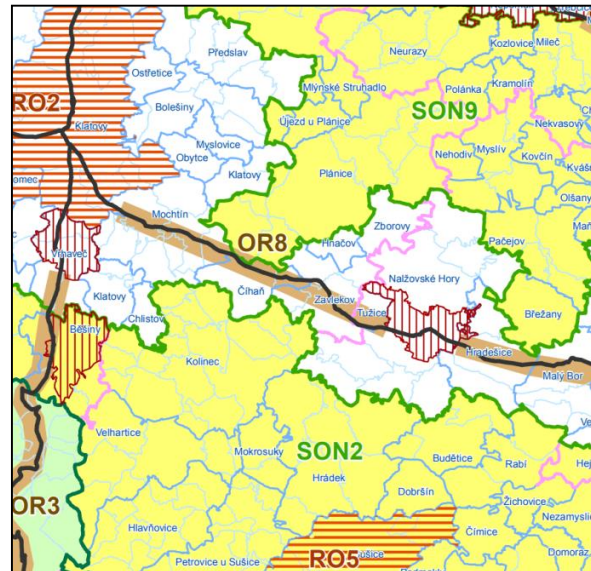
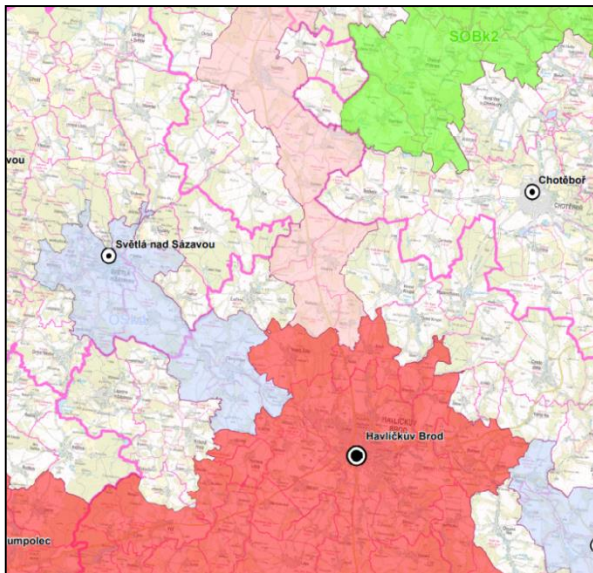
# PLATNÉ DOKUMENTACE ZÚR

- ▶ komplexní rešerše grafické části platných dokumentací ZÚR všech krajů (4 výkresy byly předmětem řešení)
- ▶ identifikace rozdílů ve způsobu zobrazování, pojmenování a označování jednotlivých jevů
- ▶ zhodnocení vypovídací schopnosti příslušného výkresu, jeho srozumitelnosti a jednoznačnosti



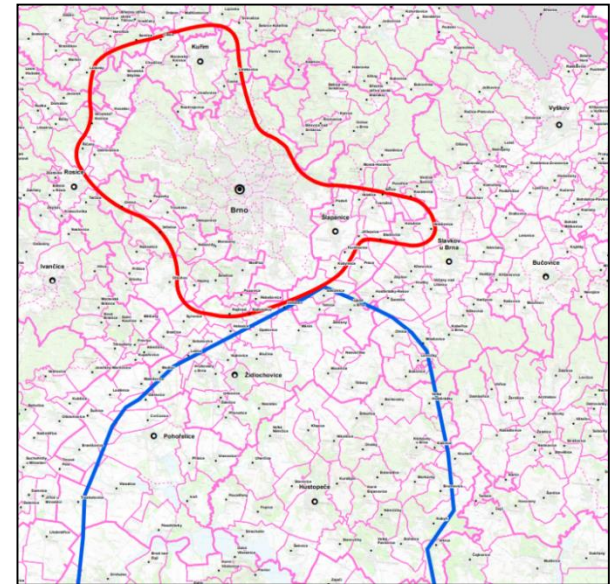
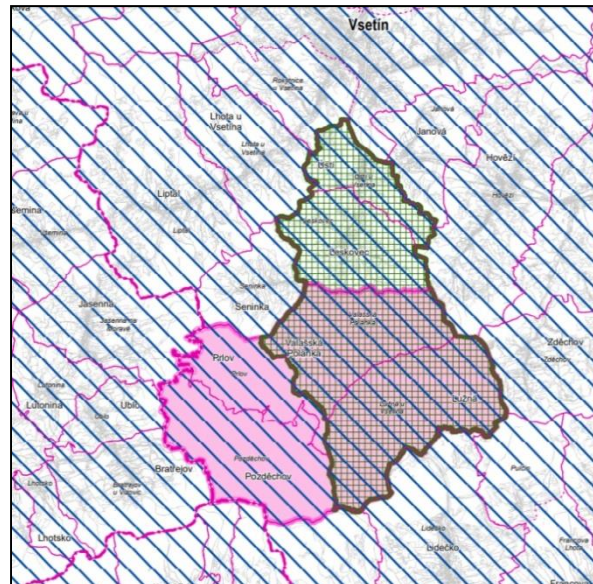
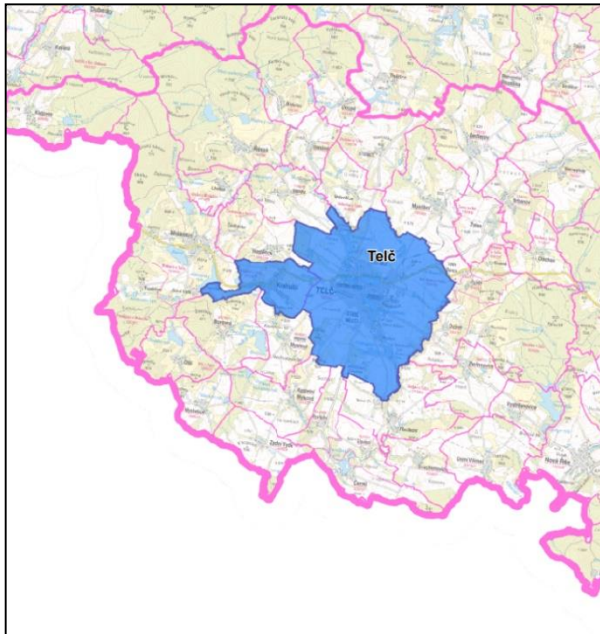
# VÝKRES USPOŘÁDÁNÍ ÚZEMÍ KRAJE

- ▶ grafické znázornění ROB/ROS/SOB
- ▶ překryv ROB/ROS, ROS/SOB
- ▶ kategorizace center osídlení



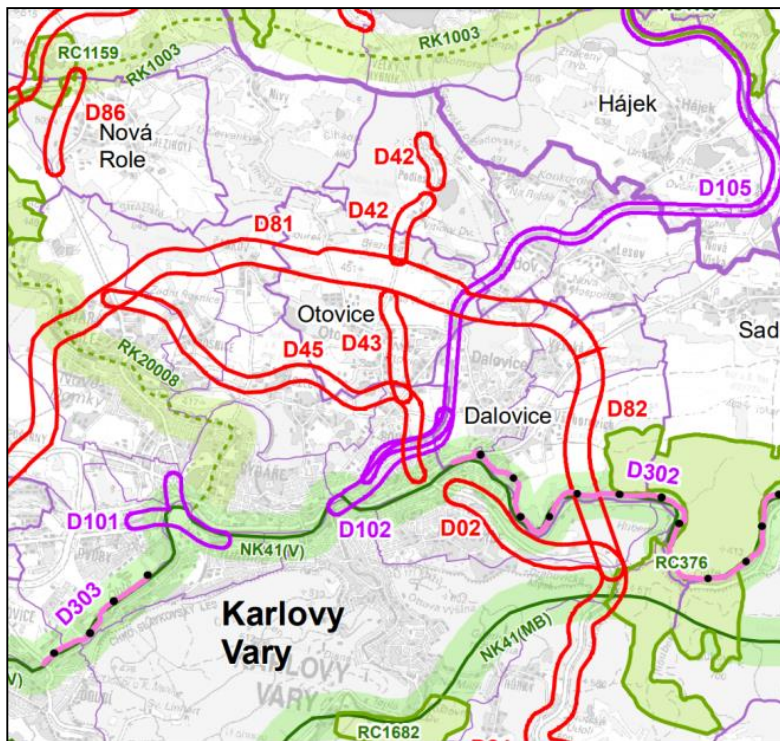
# VÝKRES OBLASTÍ, PLOCH A KORIDORŮ, VE KTERÝCH JE ULOŽENO PROVĚŘENÍ ZMĚN JEJICH VYUŽITÍ ÚZEMNÍ STUDIÍ NEBO JE ULOŽENO POŘÍZENÍ A VYDÁNÍ REGULAČNÍHO PLÁNU

► rozdílný způsob grafického znázornění

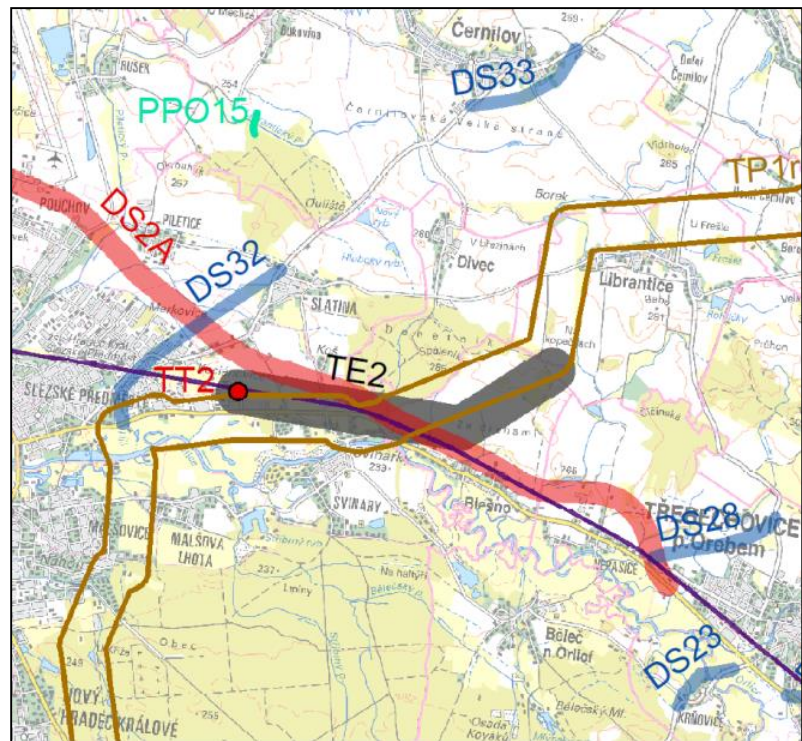


# VÝKRES PLOCH A KORIDORŮ, VČETNĚ ÚSES

Příklad rozdílného zobrazování:



Koridor obrysem = návrh

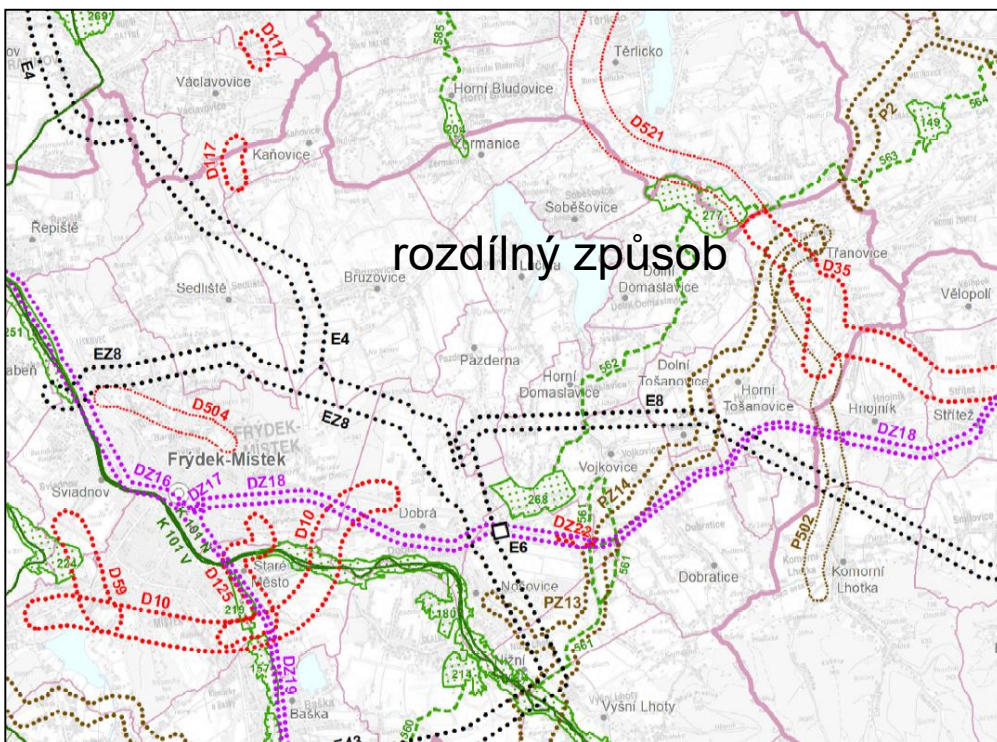


Koridor obrysem = územní rezerva



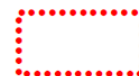
# VÝKRES PLOCH A KORIDORŮ, VČETNĚ ÚSES

Příklad rozdílného zobrazování:



**PLOCHY A KORIDORY NADMÍSTNÍHO VÝZNAMU**

**DOPRAVNÍ INFRASTRUKTURA**



SILNIČNÍ DOPRAVA



ŽELEZNIČNÍ DOPRAVA

**PLOCHY A KORIDORY ÚZEMNÍCH REZERV**

**DOPRAVNÍ INFRASTRUKTURA**



SILNIČNÍ DOPRAVA



VYSOKORYCHLOSTNÍ TRÁŤ



ŽELEZNIČNÍ DOPRAVA

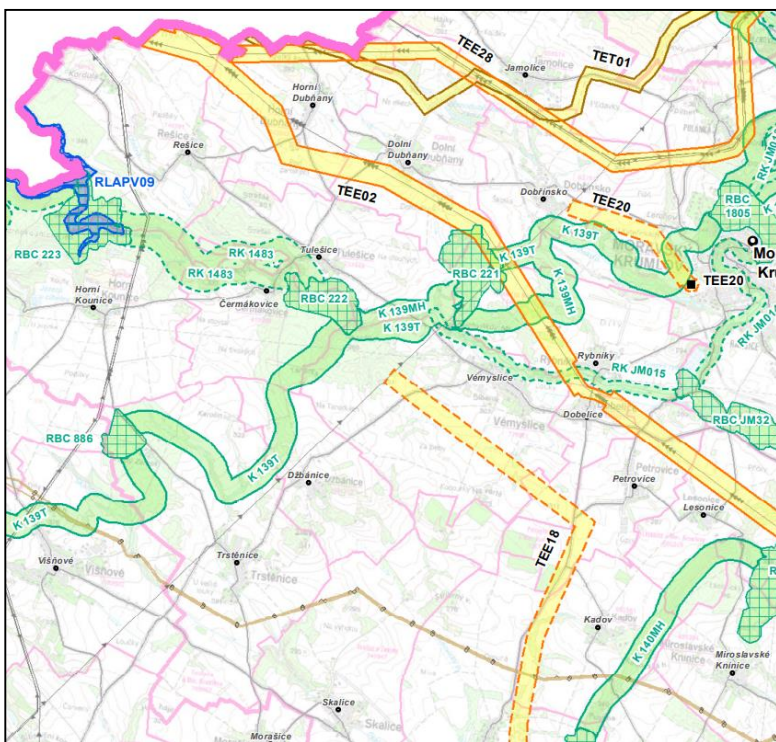
**Koridor tečkovaně = návrh i územní rezerva**



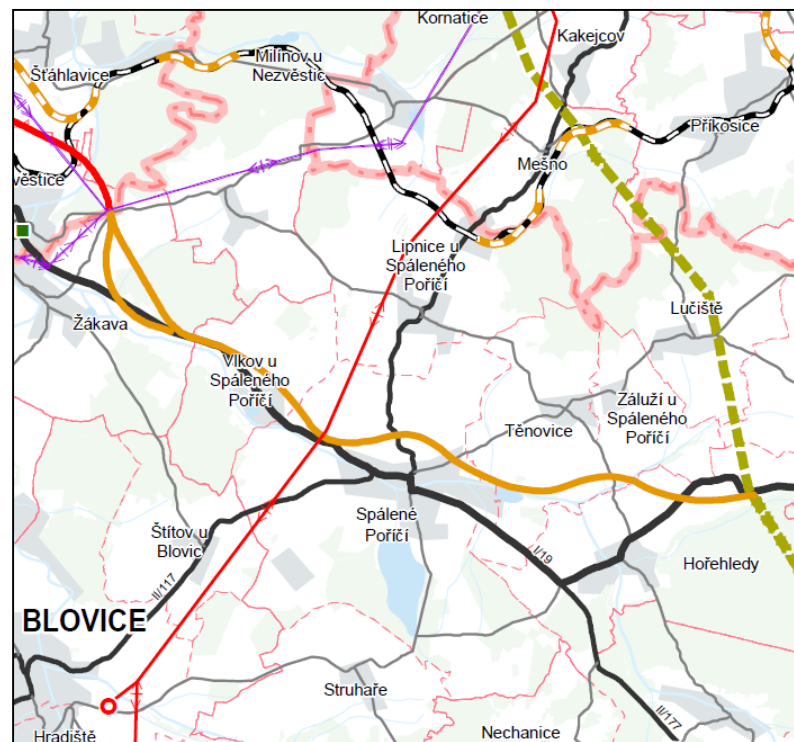


# VÝKRES PLOCH A KORIDORŮ, VČETNĚ ÚSES

Příklad rozdílného zobrazování i digitálního pojetí:



Koridor polygonem

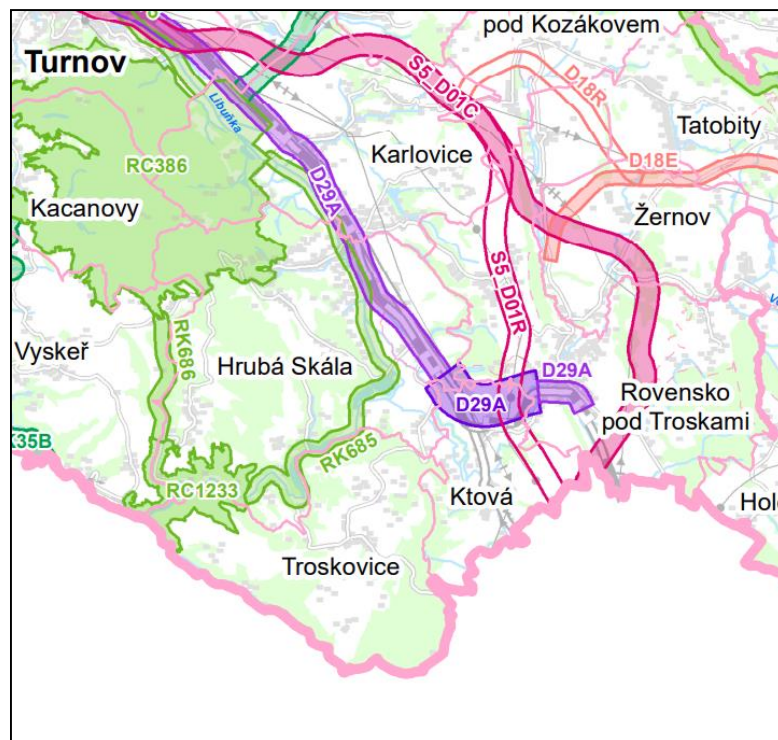
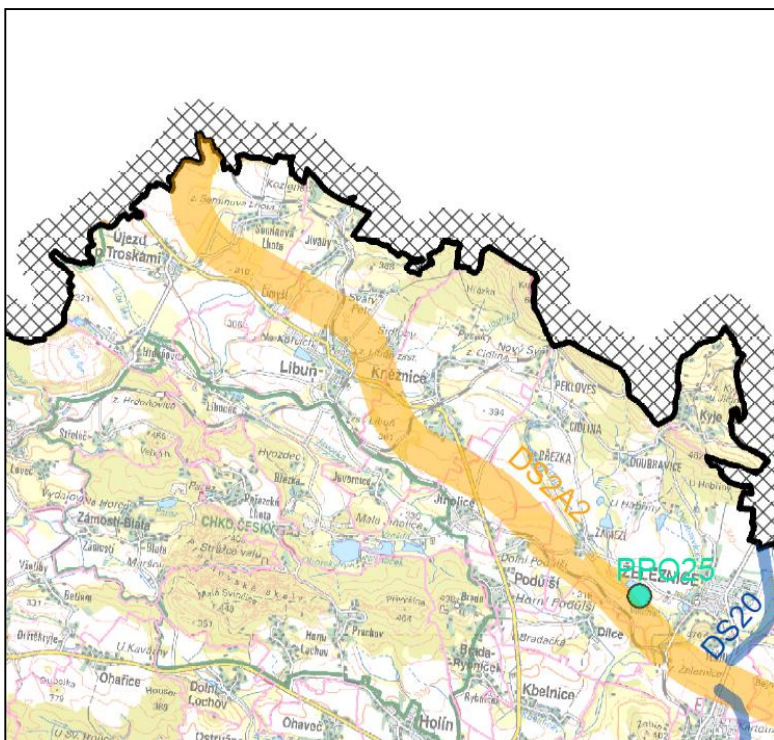


Koridor vektorem – osou



# VÝKRES PLOCH A KORIDORŮ, VČETNĚ ÚSES

Příklad rozdílného označování kódy:



Koridor dle PÚR ČR: **S5** (nyní po aktualizaci PÚR ČR je kód **SD15**)

Kód v Královéhradeckém kraji: **DS2A2** (před aktualizací **DS1r**)

Kód v Libereckém kraji: **S5\_D01C** (před aktualizací **D01B**)



# VÝKRES PLOCH A KORIDORŮ, VČETNĚ ÚSES

Příklad rozmanitosti použitých pojmů v ZÚR:

- ▶ elektrická stanice (definuje § 2 odst. 2 písm. a) bodu 3. energetického zákona)
- ▶ objekt na elektrické síti
- ▶ rozvodna
- ▶ transformační rozvodna
- ▶ transformovna
- ▶ transformační stanice



# VÝKRES PLOCH A KORIDORŮ, VČETNĚ ÚSES

Rozdílné přístupy zejména k těmto tématům:

- ▶ provázanost s PÚR ČR (jevy z PÚR odlišují v grafice jen 2 kraje)
- ▶ odlišování modernizace od nové výstavby (polovina krajů)
- ▶ vymezení MÚK (5 krajů)
- ▶ ÚSES (4 kraje vyčlenily ÚSES do samostatných výkresů)
- ▶ těžba, krajinný ráz a ochrana hodnot (2 kraje)



# VÝKRES VEŘEJNĚ PROSPĚŠNÝCH STAVEB, OPATŘENÍ A ASANACÍ

- ▶ problematika dtto výkres ploch a koridorů, včetně ÚSES
- ▶ ve většině případů stejné zobrazení, pojmenování i označení jevů v daných ZÚR

Identifikované metodické problémy vyplývající z analýzy byly popsány a předány zadavateli nad rámec zakázky jako informativní materiál (např. způsob vymezení ÚSES jako VPO).



# OBECNÉ ZÁVĚRY ANALÝZY

- ▶ rozdílné
  - ▶ grafické znázornění
  - ▶ označování jevů
  - ▶ používání pojmů
- ▶ rozdílná míra podrobnosti
- ▶ rozdílný mapový podklad
- ▶ rozdílný přístup k informativní (neschvalované) části legendy

+ poznámky k různému metodickému přístupu



**NÁVRH**

NÁVRH



# VÝCHOZÍ PREMISA

**Výkres ZÚR musí představovat zjednodušené, transparentní a maximálně srozumitelné vyjádření dané koncepce.**





# OBECNÉ CÍLE

- ▶ vytvořit odborný podklad pro jednotný digitální standard, respektive datový model
- ▶ definovat matici schvalovaných jevů pro jednotlivé výkresy
- ▶ navrhnout jednotné pojmenování jevů
- ▶ jednotné znázornění i označování jevů ve vybraných výkresech ZÚR
- ▶ vytvořit „vzorové legendy“
- ▶ navrhnout jednotný mapový podklad

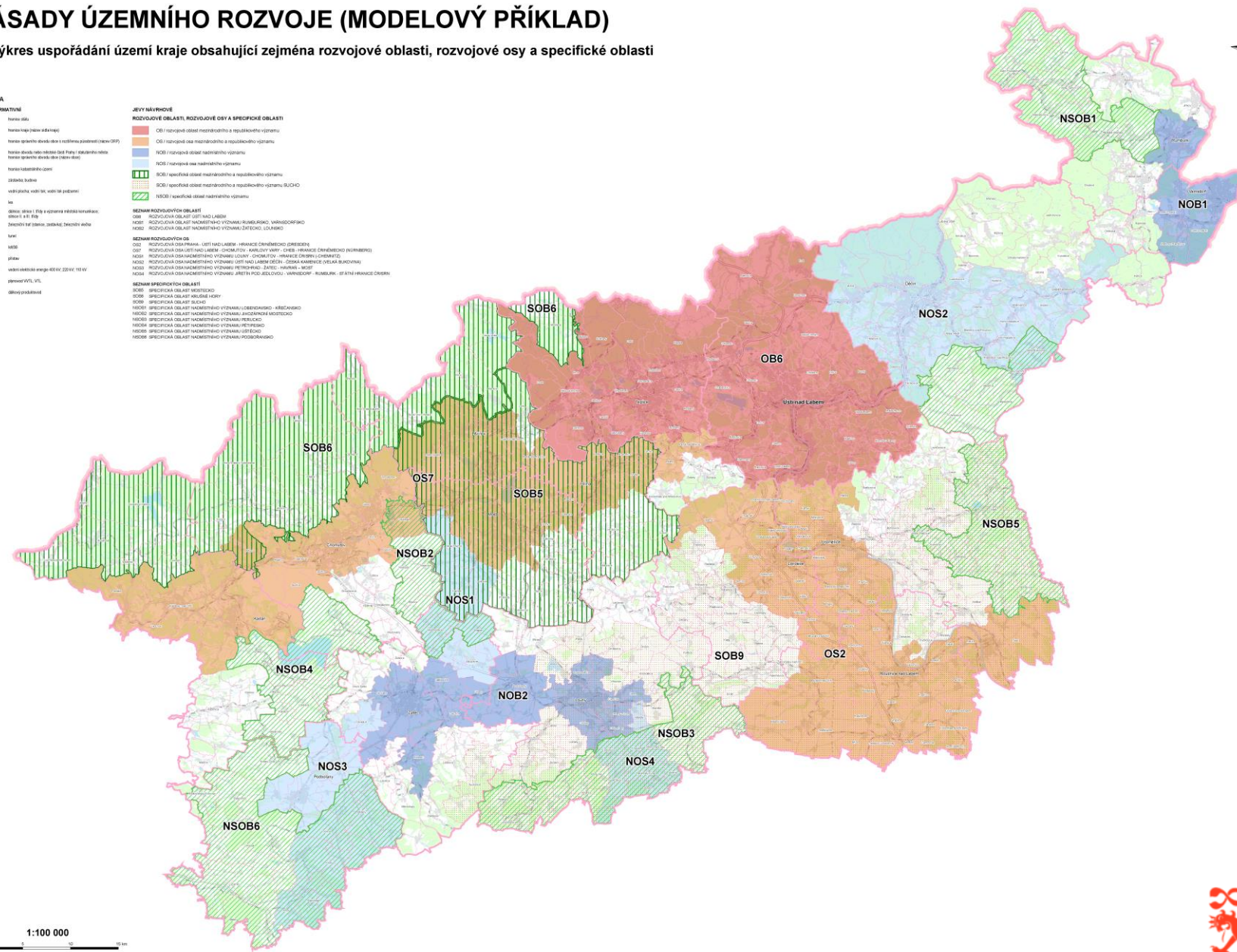


# VÝKRES USPOŘÁDÁNÍ ÚZEMÍ KRAJE

## ZÁSADY ÚZEMNÍHO ROZVOJE (MODELOVÝ PŘÍKLAD)

1. Výkres uspořádání území kraje obsahující zejména rozvojové oblasti, rozvojové osy a specifické oblasti

<b>LEGENDA</b>	<b>JEVY NÁVRHOVÉ</b>
<b>JEVY INFORMATIVNÍ</b>	<b>ROZVOJOVÉ OBLASTI, ROZVOJOVÉ OSY A SPECIFICKÉ OBLASTI</b>
----- hranice území	OB1 rozvojová oblast metropolitního a republikového významu
<b>XX</b> hranice území v rámci území	OS1 rozvojová osa metropolitního a republikového významu
----- hranice území v rámci území (stav k 1.1.2014)	OB2 rozvojová oblast nadregionálního významu
----- hranice území v rámci území (stav k 1.1.2014)	NOS1 rozvojová osa nadregionálního významu
----- hranice území v rámci území (stav k 1.1.2014)	NOS2 rozvojová osa nadregionálního významu
----- hranice území v rámci území (stav k 1.1.2014)	OB3 specifická oblast metropolitního a republikového významu
----- hranice území v rámci území (stav k 1.1.2014)	OS2 rozvojová osa metropolitního a republikového významu SÚCHO
----- hranice území v rámci území (stav k 1.1.2014)	NOS3 rozvojová osa metropolitního a republikového významu
----- hranice území v rámci území (stav k 1.1.2014)	
----- hranice území v rámci území (stav k 1.1.2014)	<b>SEZNAM ROZVOJOVÝCH OBLASTÍ</b>
----- hranice území v rámci území (stav k 1.1.2014)	OB1 ROZVOJOVÁ OBLAST OSTRAVA-LÁZEŇ
----- hranice území v rámci území (stav k 1.1.2014)	OB2 ROZVOJOVÁ OBLAST NADREGIONÁLNÍHO VÝZNAMU RUMELSKO, VARNŠKOPOLSKO
----- hranice území v rámci území (stav k 1.1.2014)	OB3 ROZVOJOVÁ OBLAST NADREGIONÁLNÍHO VÝZNAMU ŽELECKO, LOUČANSKO
----- hranice území v rámci území (stav k 1.1.2014)	
----- hranice území v rámci území (stav k 1.1.2014)	<b>SEZNAM ROZVOJOVÝCH OS</b>
----- hranice území v rámci území (stav k 1.1.2014)	OS1 ROZVOJOVÁ OSA PRAHA - OSTRAVA, HRANICE, DŘEVNICKO, DŘEVNICE
----- hranice území v rámci území (stav k 1.1.2014)	OS2 ROZVOJOVÁ OSA LETOVIŠTĚ LAZEŇ - CHVĚTICE - KAMÝHOVÝ VÁNOV - ZÁHR - HRANICE, DŘEVNICKO (RUMELSKO)
----- hranice území v rámci území (stav k 1.1.2014)	OS3 ROZVOJOVÁ OSA NADREGIONÁLNÍHO VÝZNAMU LOUČANSKO, CHVĚTICE - KAMÝHOVÝ VÁNOV - ZÁHR - HRANICE, DŘEVNICKO (RUMELSKO)
----- hranice území v rámci území (stav k 1.1.2014)	OS4 ROZVOJOVÁ OSA NADREGIONÁLNÍHO VÝZNAMU OSTRAVA-LÁZEŇ, ČESKÁ KRÁLOVICE, OKLASKA, BUCHANOV
----- hranice území v rámci území (stav k 1.1.2014)	OS5 ROZVOJOVÁ OSA NADREGIONÁLNÍHO VÝZNAMU PETROVSKO, ŽATEC - HAVLÍKŮV ÚSTÍ
----- hranice území v rámci území (stav k 1.1.2014)	OS6 ROZVOJOVÁ OSA NADREGIONÁLNÍHO VÝZNAMU JIHLAVA, PRAHA, JIHLAVA, ŽATEC - HAVLÍKŮV ÚSTÍ
----- hranice území v rámci území (stav k 1.1.2014)	OS7 ROZVOJOVÁ OSA NADREGIONÁLNÍHO VÝZNAMU JIHLAVA, PRAHA, JIHLAVA, ŽATEC - HAVLÍKŮV ÚSTÍ
----- hranice území v rámci území (stav k 1.1.2014)	
----- hranice území v rámci území (stav k 1.1.2014)	<b>SEZNAM SPECIFICKÝCH OBLASTÍ</b>
----- hranice území v rámci území (stav k 1.1.2014)	OB1 SPECIFICKÁ OBLAST OSTRAVA-LÁZEŇ
----- hranice území v rámci území (stav k 1.1.2014)	OB2 SPECIFICKÁ OBLAST NADREGIONÁLNÍHO VÝZNAMU RUMELSKO - HRANICKANSKO
----- hranice území v rámci území (stav k 1.1.2014)	OB3 SPECIFICKÁ OBLAST NADREGIONÁLNÍHO VÝZNAMU LOUČANSKO - HRANICKANSKO
----- hranice území v rámci území (stav k 1.1.2014)	OB4 SPECIFICKÁ OBLAST NADREGIONÁLNÍHO VÝZNAMU JIHLAVA, PRAHA, JIHLAVA, ŽATEC - HAVLÍKŮV ÚSTÍ
----- hranice území v rámci území (stav k 1.1.2014)	OB5 SPECIFICKÁ OBLAST NADREGIONÁLNÍHO VÝZNAMU ŽELECKO
----- hranice území v rámci území (stav k 1.1.2014)	OB6 SPECIFICKÁ OBLAST NADREGIONÁLNÍHO VÝZNAMU ŽELECKO
----- hranice území v rámci území (stav k 1.1.2014)	OB7 SPECIFICKÁ OBLAST NADREGIONÁLNÍHO VÝZNAMU ŽELECKO
----- hranice území v rámci území (stav k 1.1.2014)	OB8 SPECIFICKÁ OBLAST NADREGIONÁLNÍHO VÝZNAMU ŽELECKO
----- hranice území v rámci území (stav k 1.1.2014)	OB9 SPECIFICKÁ OBLAST NADREGIONÁLNÍHO VÝZNAMU ŽELECKO
----- hranice území v rámci území (stav k 1.1.2014)	OB10 SPECIFICKÁ OBLAST NADREGIONÁLNÍHO VÝZNAMU ŽELECKO
----- hranice území v rámci území (stav k 1.1.2014)	OB11 SPECIFICKÁ OBLAST NADREGIONÁLNÍHO VÝZNAMU ŽELECKO
----- hranice území v rámci území (stav k 1.1.2014)	OB12 SPECIFICKÁ OBLAST NADREGIONÁLNÍHO VÝZNAMU ŽELECKO
----- hranice území v rámci území (stav k 1.1.2014)	OB13 SPECIFICKÁ OBLAST NADREGIONÁLNÍHO VÝZNAMU ŽELECKO
----- hranice území v rámci území (stav k 1.1.2014)	OB14 SPECIFICKÁ OBLAST NADREGIONÁLNÍHO VÝZNAMU ŽELECKO
----- hranice území v rámci území (stav k 1.1.2014)	OB15 SPECIFICKÁ OBLAST NADREGIONÁLNÍHO VÝZNAMU ŽELECKO
----- hranice území v rámci území (stav k 1.1.2014)	OB16 SPECIFICKÁ OBLAST NADREGIONÁLNÍHO VÝZNAMU ŽELECKO
----- hranice území v rámci území (stav k 1.1.2014)	OB17 SPECIFICKÁ OBLAST NADREGIONÁLNÍHO VÝZNAMU ŽELECKO
----- hranice území v rámci území (stav k 1.1.2014)	OB18 SPECIFICKÁ OBLAST NADREGIONÁLNÍHO VÝZNAMU ŽELECKO
----- hranice území v rámci území (stav k 1.1.2014)	OB19 SPECIFICKÁ OBLAST NADREGIONÁLNÍHO VÝZNAMU ŽELECKO
----- hranice území v rámci území (stav k 1.1.2014)	OB20 SPECIFICKÁ OBLAST NADREGIONÁLNÍHO VÝZNAMU ŽELECKO



1:100 000



# VÝKRES USPOŘÁDÁNÍ ÚZEMÍ KRAJE

## ROZVOJOVÉ OBLASTI, ROZVOJOVÉ OSY A SPECIFICKÉ OBLASTI



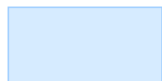
OB / rozvojová oblast mezinárodního a republikového významu



OS / rozvojová osa mezinárodního a republikového významu



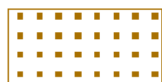
NOB / rozvojová oblast nadmístního významu



NOS / rozvojová osa nadmístního významu



SOB / specifická oblast mezinárodního a republikového významu



SOB / specifická oblast mezinárodního a republikového významu SUCHO



NSOB / specifická oblast nadmístního významu



# VÝKRES „ÚZEMNÍCH STUDIÍ A REGULAČNÍCH PLÁNŮ“

## ZÁSADY ÚZEMNÍHO ROZVOJE (MODELOVÝ PŘÍKLAD)

### 4. Výkres oblastí, ploch a koridorů, ve kterých je uloženo prověření změn jejich využití územní studií nebo je uloženo pořízení a vydání regulačního plánu



#### LEGENDA

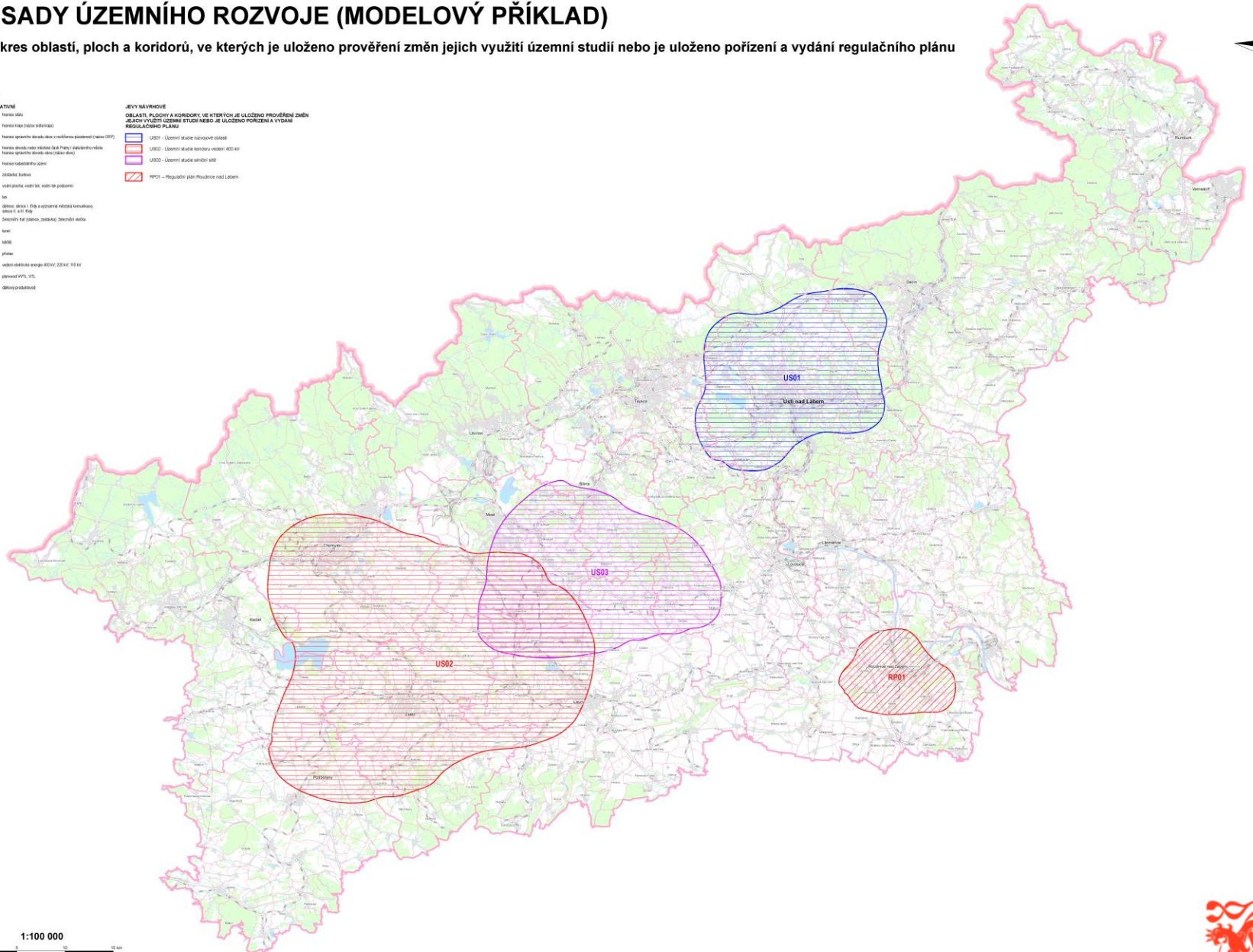
##### JEVY INFORMATIVNÍ

- hranice ústí
- Xxx** hranice území územní studie
- hranice území územní studie s možností pozemkové úpravy (MPP)
- hranice území územní studie (bez příjezdu veřejných dálnic)
- hranice území územní studie (včetně příjezdu)
- hranice katastrálního území
- železnice, autobus
- vodní toky, vodní tok, vodní tok (podzemní)
- les
- obilná pole 1. třídy a ostatní zemědělské půdy, obilná, 4. a 5. třída
- železnice 1. a 2. třídy, železnice, železnice
- kanál
- město
- přítok
- vodní elektrárna energií 60 kV, 220 kV, 110 kV
- hranice VVT, VTL
- obilná půda

##### JEVY NÁVRHOVÉ

##### OBLASTI, PLOCHY A KORIDORY, VE KTERÝCH JE ULOŽENO PROVĚŘENÍ ZMĚN JEJICH VYUŽITÍ ÚZEMNÍMI STUDIÍ NEBO JE ULOŽENO POŘÍZENÍ A VYDÁNÍ REGULAČNÍHO PLÁNU

- ÚSO1 - Územní studie regulace území
- ÚSO2 - Územní studie regulace území 400 kV
- ÚSO3 - Územní studie sádky území
- RPO1 - Regulační plán Roudnice nad Labem



1:100 000



# VÝKRES „ÚZEMNÍCH STUDIÍ A REGULAČNÍCH PLÁNŮ“

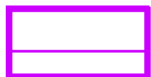
OBLASTI, PLOCHY A KORIDORY, VE KTERÝCH JE ULOŽENO PROVĚŘENÍ ZMĚN JEJICH VYUŽITÍ ÚZEMNÍ STUDIÍ NEBO JE ULOŽENO POŘÍZENÍ A VYDÁNÍ REGULAČNÍHO PLÁNU



US01 - Územní studie rozvojové oblasti



US02 - Územní studie koridoru vedení 400 kV



US03 - Územní studie silniční sítě



RP01 – Regulační plán Roudnice nad Labem



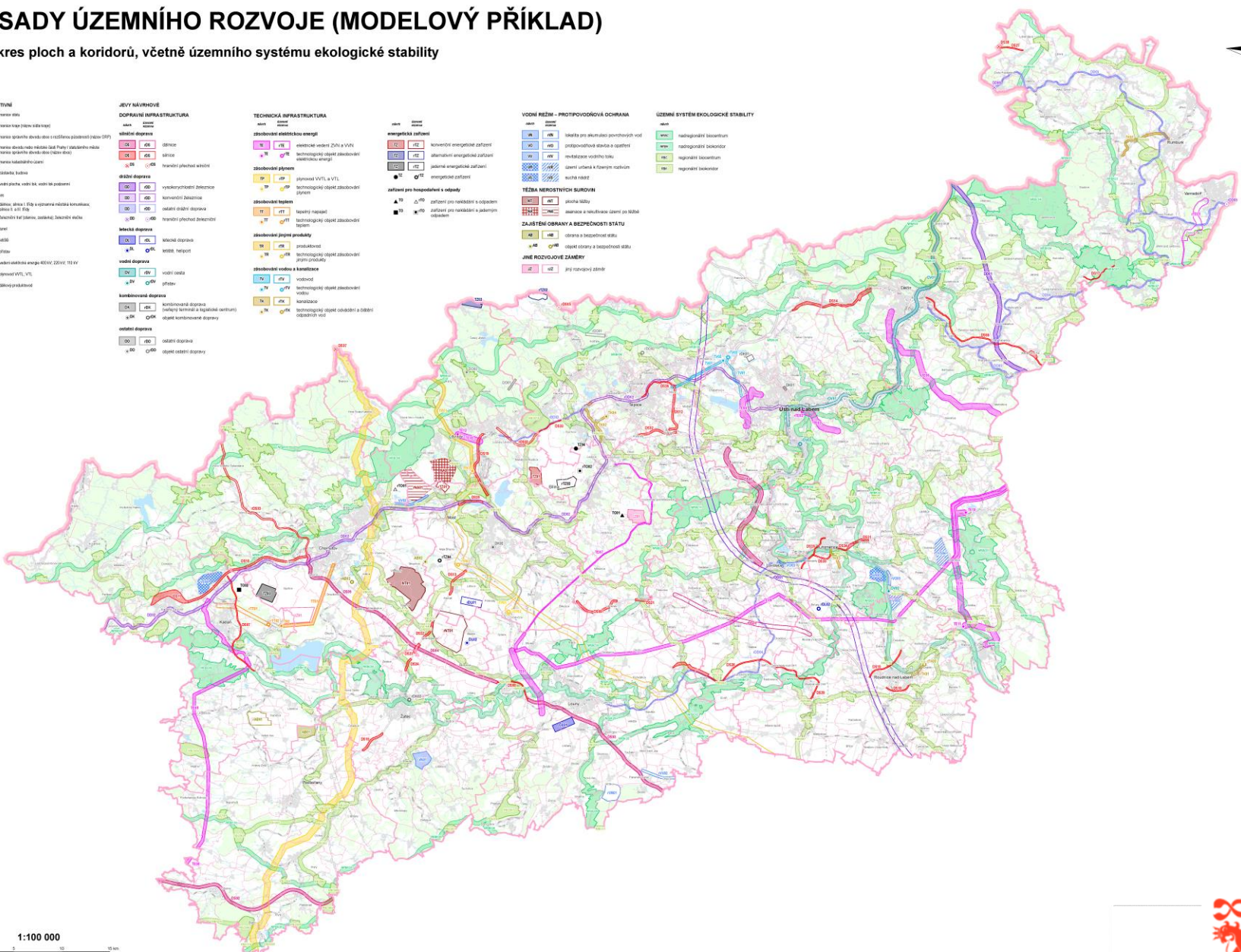
# VÝKRES PLOCH A KORIDORŮ, VČETNĚ ÚSES

## ZÁSADY ÚZEMNÍHO ROZVOJE (MODELOVÝ PŘÍKLAD)

### 2. Výkres ploch a koridorů, včetně územního systému ekologické stability

#### LEGENDA

<b>JEVY INFORMATIVNÍ</b>	<b>JEVY NÁVRHOVÉ</b>	<b>DOPRAVNÍ INFRASTRUKTURA</b>	<b>TECHNICKÁ INFRASTRUKTURA</b>	<b>ENERGETICKÁ ZAŘÍZENÍ</b>	<b>VOVNÍ ŘEŠENÍ - PROTIPOVODŇOVÁ OCHRANA</b>	<b>ÚZEMNÍ SYSTÉM EKOLOGICKÉ STABILITY</b>	
<ul style="list-style-type: none"> <li>červená čára hranice území</li> <li>červená čára hranice katastrálního území</li> <li>červená čára hranice administrativní hranice (územní jednotky)</li> <li>červená čára hranice administrativní hranice (územní jednotky)</li> <li>červená čára hranice administrativní hranice (územní jednotky)</li> <li>červená čára hranice administrativní hranice (územní jednotky)</li> </ul>	<ul style="list-style-type: none"> <li><b>vodní doprava</b> <ul style="list-style-type: none"> <li>KA, KA1, KA2, KA3, KA4, KA5, KA6, KA7, KA8, KA9, KA10, KA11, KA12, KA13, KA14, KA15, KA16, KA17, KA18, KA19, KA20</li> </ul> </li> <li><b>obecní doprava</b> <ul style="list-style-type: none"> <li>GA, GA1, GA2, GA3, GA4, GA5, GA6, GA7, GA8, GA9, GA10, GA11, GA12, GA13, GA14, GA15, GA16, GA17, GA18, GA19, GA20</li> </ul> </li> <li><b>místní doprava</b> <ul style="list-style-type: none"> <li>MA, MA1, MA2, MA3, MA4, MA5, MA6, MA7, MA8, MA9, MA10, MA11, MA12, MA13, MA14, MA15, MA16, MA17, MA18, MA19, MA20</li> </ul> </li> <li><b>železniční doprava</b> <ul style="list-style-type: none"> <li>ZA, ZA1, ZA2, ZA3, ZA4, ZA5, ZA6, ZA7, ZA8, ZA9, ZA10, ZA11, ZA12, ZA13, ZA14, ZA15, ZA16, ZA17, ZA18, ZA19, ZA20</li> </ul> </li> <li><b>silniční doprava</b> <ul style="list-style-type: none"> <li>SA, SA1, SA2, SA3, SA4, SA5, SA6, SA7, SA8, SA9, SA10, SA11, SA12, SA13, SA14, SA15, SA16, SA17, SA18, SA19, SA20</li> </ul> </li> <li><b>elektrická doprava</b> <ul style="list-style-type: none"> <li>EA, EA1, EA2, EA3, EA4, EA5, EA6, EA7, EA8, EA9, EA10, EA11, EA12, EA13, EA14, EA15, EA16, EA17, EA18, EA19, EA20</li> </ul> </li> <li><b>plynovodní doprava</b> <ul style="list-style-type: none"> <li>PA, PA1, PA2, PA3, PA4, PA5, PA6, PA7, PA8, PA9, PA10, PA11, PA12, PA13, PA14, PA15, PA16, PA17, PA18, PA19, PA20</li> </ul> </li> <li><b>teplovodní doprava</b> <ul style="list-style-type: none"> <li>TA, TA1, TA2, TA3, TA4, TA5, TA6, TA7, TA8, TA9, TA10, TA11, TA12, TA13, TA14, TA15, TA16, TA17, TA18, TA19, TA20</li> </ul> </li> <li><b>vodní doprava</b> <ul style="list-style-type: none"> <li>WA, WA1, WA2, WA3, WA4, WA5, WA6, WA7, WA8, WA9, WA10, WA11, WA12, WA13, WA14, WA15, WA16, WA17, WA18, WA19, WA20</li> </ul> </li> <li><b>kanalizační doprava</b> <ul style="list-style-type: none"> <li>KA, KA1, KA2, KA3, KA4, KA5, KA6, KA7, KA8, KA9, KA10, KA11, KA12, KA13, KA14, KA15, KA16, KA17, KA18, KA19, KA20</li> </ul> </li> <li><b>odpařovací doprava</b> <ul style="list-style-type: none"> <li>OA, OA1, OA2, OA3, OA4, OA5, OA6, OA7, OA8, OA9, OA10, OA11, OA12, OA13, OA14, OA15, OA16, OA17, OA18, OA19, OA20</li> </ul> </li> </ul>	<ul style="list-style-type: none"> <li>červená čára hranice území</li> <li>červená čára hranice katastrálního území</li> <li>červená čára hranice administrativní hranice (územní jednotky)</li> <li>červená čára hranice administrativní hranice (územní jednotky)</li> <li>červená čára hranice administrativní hranice (územní jednotky)</li> <li>červená čára hranice administrativní hranice (územní jednotky)</li> </ul>	<ul style="list-style-type: none"> <li><b>elektrická doprava</b> <ul style="list-style-type: none"> <li>EA, EA1, EA2, EA3, EA4, EA5, EA6, EA7, EA8, EA9, EA10, EA11, EA12, EA13, EA14, EA15, EA16, EA17, EA18, EA19, EA20</li> </ul> </li> <li><b>plynovodní doprava</b> <ul style="list-style-type: none"> <li>PA, PA1, PA2, PA3, PA4, PA5, PA6, PA7, PA8, PA9, PA10, PA11, PA12, PA13, PA14, PA15, PA16, PA17, PA18, PA19, PA20</li> </ul> </li> <li><b>teplovodní doprava</b> <ul style="list-style-type: none"> <li>TA, TA1, TA2, TA3, TA4, TA5, TA6, TA7, TA8, TA9, TA10, TA11, TA12, TA13, TA14, TA15, TA16, TA17, TA18, TA19, TA20</li> </ul> </li> <li><b>vodní doprava</b> <ul style="list-style-type: none"> <li>WA, WA1, WA2, WA3, WA4, WA5, WA6, WA7, WA8, WA9, WA10, WA11, WA12, WA13, WA14, WA15, WA16, WA17, WA18, WA19, WA20</li> </ul> </li> <li><b>kanalizační doprava</b> <ul style="list-style-type: none"> <li>KA, KA1, KA2, KA3, KA4, KA5, KA6, KA7, KA8, KA9, KA10, KA11, KA12, KA13, KA14, KA15, KA16, KA17, KA18, KA19, KA20</li> </ul> </li> <li><b>odpařovací doprava</b> <ul style="list-style-type: none"> <li>OA, OA1, OA2, OA3, OA4, OA5, OA6, OA7, OA8, OA9, OA10, OA11, OA12, OA13, OA14, OA15, OA16, OA17, OA18, OA19, OA20</li> </ul> </li> </ul>	<ul style="list-style-type: none"> <li>červená čára hranice území</li> <li>červená čára hranice katastrálního území</li> <li>červená čára hranice administrativní hranice (územní jednotky)</li> <li>červená čára hranice administrativní hranice (územní jednotky)</li> <li>červená čára hranice administrativní hranice (územní jednotky)</li> <li>červená čára hranice administrativní hranice (územní jednotky)</li> </ul>	<ul style="list-style-type: none"> <li><b>energetická zařízení</b> <ul style="list-style-type: none"> <li>EA, EA1, EA2, EA3, EA4, EA5, EA6, EA7, EA8, EA9, EA10, EA11, EA12, EA13, EA14, EA15, EA16, EA17, EA18, EA19, EA20</li> </ul> </li> <li><b>zařízení pro nakládání s odpady</b> <ul style="list-style-type: none"> <li>OA, OA1, OA2, OA3, OA4, OA5, OA6, OA7, OA8, OA9, OA10, OA11, OA12, OA13, OA14, OA15, OA16, OA17, OA18, OA19, OA20</li> </ul> </li> </ul>	<ul style="list-style-type: none"> <li><b>vodní řešení - protipovodňová ochrana</b> <ul style="list-style-type: none"> <li>WA, WA1, WA2, WA3, WA4, WA5, WA6, WA7, WA8, WA9, WA10, WA11, WA12, WA13, WA14, WA15, WA16, WA17, WA18, WA19, WA20</li> </ul> </li> <li><b>TEŽBA NEROSTŮVÝCH SUROVIN</b> <ul style="list-style-type: none"> <li>EA, EA1, EA2, EA3, EA4, EA5, EA6, EA7, EA8, EA9, EA10, EA11, EA12, EA13, EA14, EA15, EA16, EA17, EA18, EA19, EA20</li> </ul> </li> <li><b>ŽIVOTNÍ OCHRANA A BEZPEČNOSTI STAVU</b> <ul style="list-style-type: none"> <li>EA, EA1, EA2, EA3, EA4, EA5, EA6, EA7, EA8, EA9, EA10, EA11, EA12, EA13, EA14, EA15, EA16, EA17, EA18, EA19, EA20</li> </ul> </li> <li><b>JINÉ ROZVOJOVÉ ZÁMĚRY</b> <ul style="list-style-type: none"> <li>EA, EA1, EA2, EA3, EA4, EA5, EA6, EA7, EA8, EA9, EA10, EA11, EA12, EA13, EA14, EA15, EA16, EA17, EA18, EA19, EA20</li> </ul> </li> </ul>	<ul style="list-style-type: none"> <li><b>ÚZEMNÍ SYSTÉM EKOLOGICKÉ STABILITY</b> <ul style="list-style-type: none"> <li>EA, EA1, EA2, EA3, EA4, EA5, EA6, EA7, EA8, EA9, EA10, EA11, EA12, EA13, EA14, EA15, EA16, EA17, EA18, EA19, EA20</li> </ul> </li> </ul>



1:100 000



# VÝKRES PLOCH A KORIDORŮ, VČETNĚ ÚSES

## JEVY NÁVRHOVÉ

### DOPRAVNÍ INFRASTRUKTURA

návrh	územní rezerva	
		dálnice
		silnice
		hraniční přechod silniční
<b>dražní doprava</b>		
		vysokorychlostní železnice
		konvenční železnice
		ostatní drážní doprava
		hraniční přechod železniční
<b>letecká doprava</b>		
		letecká doprava
		letišťe, heliport
<b>vodní doprava</b>		
		vodní cesta
		přístav
<b>kombinovaná doprava</b>		
		kombinovaná doprava (veřejný terminál a logistické centrum)
		objekt kombinované dopravy
<b>ostatní doprava</b>		
		ostatní doprava
		objekt ostatní dopravy

### TECHNICKÁ INFRASTRUKTURA

návrh	územní rezerva	
<b>zásobování elektrickou energií</b>		
		elektrické vedení ZVN a VVN
		technologický objekt zásobování elektrickou energií
<b>zásobování plynem</b>		
		plynovod VVTL a VTL
		technologický objekt zásobování plynem
<b>zásobování teplem</b>		
		tepelný napaječ
		technologický objekt zásobování teplem
<b>zásobování jinými produkty</b>		
		produktovod
		technologický objekt zásobování jinými produkty
<b>zásobování vodou a kanalizace</b>		
		vodovod
		technologický objekt zásobování vodou
		kanalizace
		technologický objekt odvádění a čištění odpadních vod

### ÚZEMNÍ SYSTÉM EKOLOGICKÉ STABILITY

návrh	
	nadregionální biocentrum
	nadregionální biokoridor
	regionální biocentrum
	regionální biokoridor

návrh	územní rezerva	
<b>energetická zařízení</b>		
		konvenční energetické zařízení
		alternativní energetické zařízení
		jaderné energetické zařízení
		energetické zařízení
<b>zařízení pro hospodaření s odpady</b>		
		zařízení pro nakládání s odpadem
		zařízení pro nakládání s jaderným odpadem

### VODNÍ REŽIM – PROTIPOVODŇOVÁ OCHRANA

návrh	územní rezerva	
		lokality pro akumulaci povrchových vod
		protipovodňová stavba a opatření
		revitalizace vodního toku
		území určená k řízeným rozlivům
		suchá nádrž

### TĚŽBA NEROSTNÝCH SUROVIN

návrh	územní rezerva	
		plocha těžby
		asanace a rekultivace území po těžbě

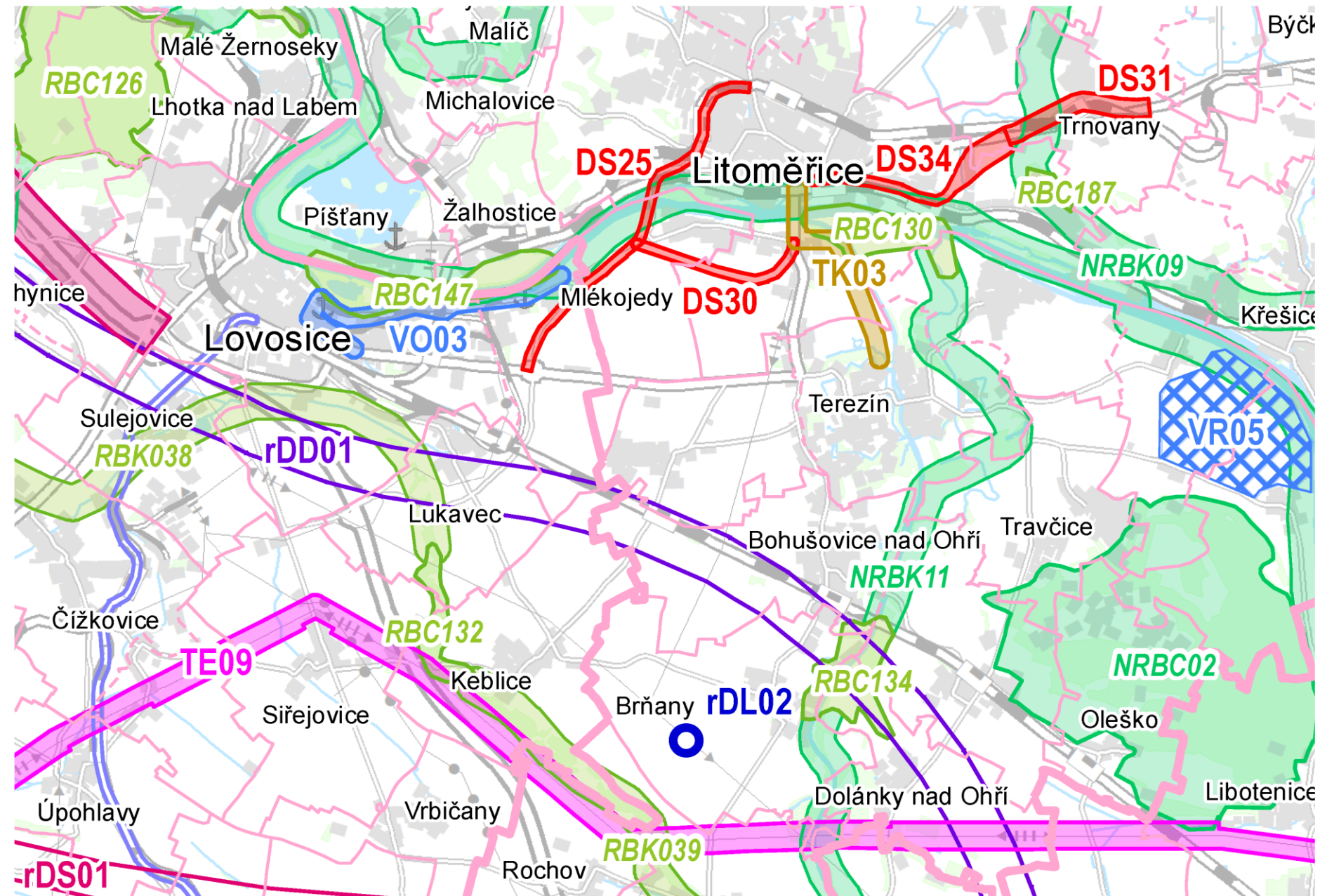
### ZAJIŠTĚNÍ OBRANY A BEZPEČNOSTI STÁTU

návrh	územní rezerva	
		obrana a bezpečnost státu
		objekt obrany a bezpečnosti státu

### JINÉ ROZVOJOVÉ ZÁMĚRY

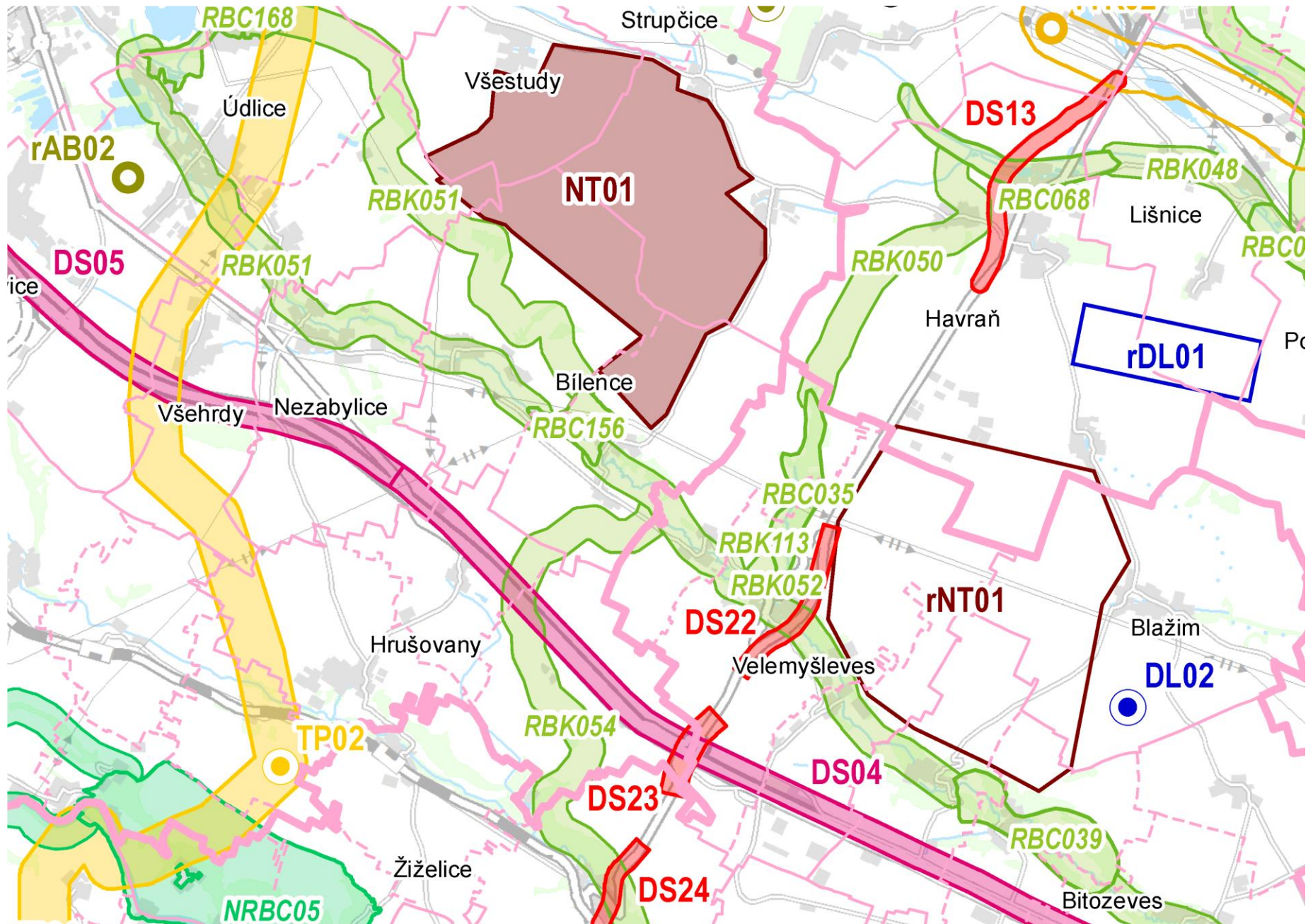
návrh	územní rezerva	
		jiný rozvojový záměr

# VÝKRES PLOCH A KORIDORŮ, VČETNĚ ÚSES





# VÝKRES PLOCH A KORIDORŮ, VČETNĚ ÚSES





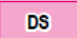
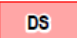

# VÝKRES VEŘEJNĚ PROSPĚŠNÝCH STAVEB, OPATŘENÍ A ASANACÍ

## JEVY NÁVRHOVÉ

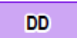
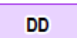
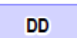

### DOPRAVNÍ INFRASTRUKTURA

*návrh*

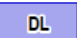

#### silniční doprava

-  dálnice
-  silnice
-  hraniční přechod silniční



#### drážní doprava

-  vysokorychlostní železnice
-  konvenční železnice
-  ostatní drážní doprava
-  hraniční přechod železniční


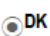
#### letecká doprava

-  letecká doprava
-  letiště, heliport

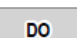
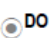
#### vodní doprava

-  vodní cesta
-  přístav

#### kombinovaná doprava

-  kombinovaná doprava (veřejný terminál a logistické centrum)
-  objekt kombinované dopravy

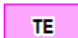

#### ostatní doprava

-  ostatní doprava
-  objekt ostatní dopravy

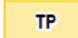

### TECHNICKÁ INFRASTRUKTURA

*návrh*

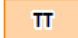

#### zásobování elektrickou energií

-  elektrické vedení ZVN a VVN
-  technologický objekt zásobování elektrickou energií

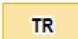

#### zásobování plynem

-  plynovod VVTL a VTL
-  technologický objekt zásobování plynem





#### zásobování teplem

-  tepelný napaječ
-  technologický objekt zásobování teplem

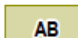
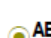
#### zásobování jinými produkty

-  produktovod
-  technologický objekt zásobování jinými produkty

#### zásobování vodou a kanalizace

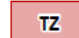
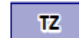
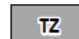
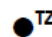
-  vodovod
-  technologický objekt zásobování vodou
-  kanalizace
-  technologický objekt odvádění a čištění odpadních vod

### ZAJIŠTĚNÍ OBRANY A BEZPEČNOSTI STÁTU

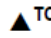

-  obrana a bezpečnost státu
-  objekt obrany a bezpečnosti státu

*návrh*

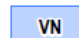
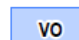
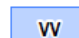
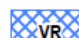

#### energetická zařízení

-  konvenční energetické zařízení
-  alternativní energetické zařízení
-  jaderné energetické zařízení
-  energetické zařízení

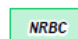
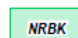
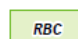
#### zařízení pro hospodaření s odpady

-  zařízení pro nakládání s odpadem
-  zařízení pro nakládání s jaderným odpadem


### VODNÍ REŽIM – PROTIPOVODŇOVÁ OCHRANA

-  lokalita pro akumulaci povrchových vod
-  protipovodňová stavba a opatření
-  revitalizace vodního toku
-  území určená k řízeným rozlivům
-  suchá nádrž

### ÚZEMNÍ SYSTÉM EKOLOGICKÉ STABILITY

-  nadregionální biocentrum
-  nadregionální biokoridor
-  regionální biocentrum
-  regionální biokoridor

### TĚŽBA NEROSTNÝCH SUROVIN

-  asanace a rekultivace území po těžbě

# DĚKUJEME ZA POZORNOST

**ING. ARCH. VLASTA POLÁČKOVÁ**

E [up24polackova@volny.cz](mailto:up24polackova@volny.cz)

**ING. JAN CIHLÁŘ**

E [jan.cihlar@ateliercs.cz](mailto:jan.cihlar@ateliercs.cz)

