

## Návrh

## AKTUALIZACE č. 6

## POLITIKY ÚZEMNÍHO ROZVOJE ČESKÉ REPUBLIKY

## Srovnávací text

Vzhledem k obsahu Aktualizace č. 6 Politiky územního rozvoje České republiky, kterou se Politika územního rozvoje České republiky (ve znění Aktualizací závazném od 1. 9. 2021) mění pouze v rozsahu čl. (167b). Formou srovnávacího textu je upraven předmětný čl. (167b) včetně schématu 10, v podkapitole „Vodní hospodářství“ v kapitole 6 „Koridory a plochy technické infrastruktury a souvisejících rozvojových záměrů“, u kterých dochází ke změně Aktualizací č. 6.

Rušený text je znázorněn modrou barvou s přeškrtnutím. Nově vložený text je znázorněn červenou barvou.

(167b) ~~SNT~~ **VoD2**

Vymezení:

Plocha pro suchou nádrž **Skalička** ~~Teplice~~ včetně dalších nezbytných ploch a koridorů pro stavby a opatření ke snížení povodňových rizik v povodí řeky Bečvy.

Důvody vymezení:

Zabezpečení ploch pro suchou nádrž **Skalička** ~~Teplice~~ a ochrana území pro umístění staveb a technických a přírodně blízkých opatření ke snížení povodňových rizik v povodí řeky Bečvy na území více krajů.

Kritéria a podmínky pro rozhodování o změnách v území:

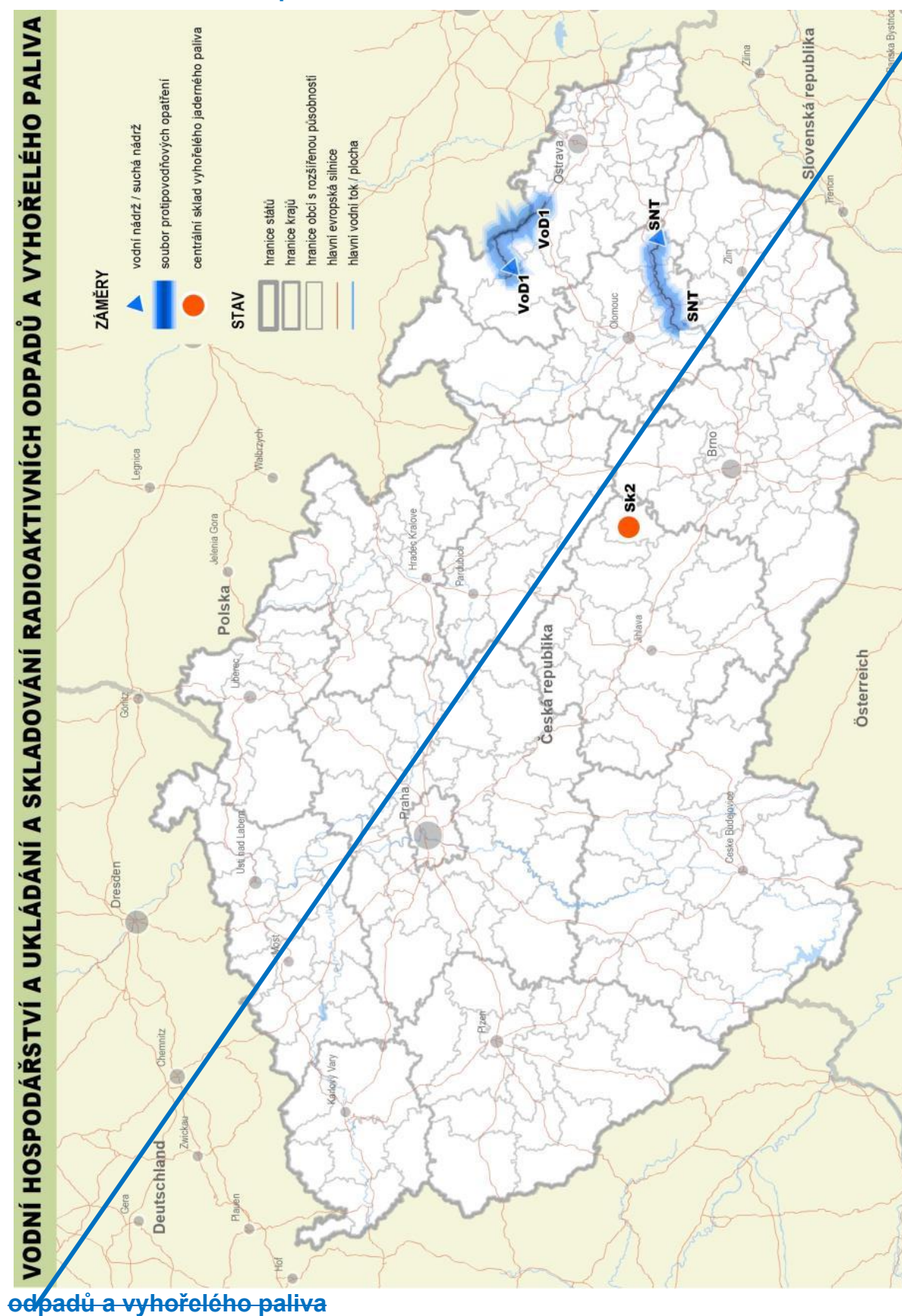
Při posuzování a rozhodování o záměrech vytvářet podmínky pro související plochy a koridory veřejné infrastruktury. Zajištění územní ochrany lokalit pro realizaci staveb a technických a přírodně blízkých opatření ke snížení povodňových rizik. **Při rozhodování o záměru na změny v území minimalizovat negativní narušení hodnot území a dopady na životní prostředí, především minimalizovat narušení předmětů a cílů ochrany soustavy NATURA 2000, maloplošných zvláště chráněných území, lesních porostů, přírodních léčivých zdrojů a vodního režimu podzemních a povrchových vod.**

Úkoly pro územní plánování:

Vytvořit územní podmínky pro realizaci protipovodňové ochrany v povodí řeky Bečvy pomocí staveb a technických a přírodně blízkých opatření včetně ~~suché nádrže Teplice~~ **vymezení plochy pro suchou nádrž Skalička, a to jako boční suchou nádrž s manipulovatelným objektem.** Zajistit plochy a koridory pro umístění související veřejné infrastruktury.

*Zodpovídá: Olomoucký kraj a Zlínský kraj ve spolupráci s Ministerstvem zemědělství a Ministerstvem životního prostředí*

Schéma 10 – Vodní hospodářství a ukládání a skladování radioaktivních



odpadů a vyhořelého paliva

## Schéma 10 Vodní hospodářství a ukládání a skladování radioaktivních odpadů a vyhořelého paliva

