

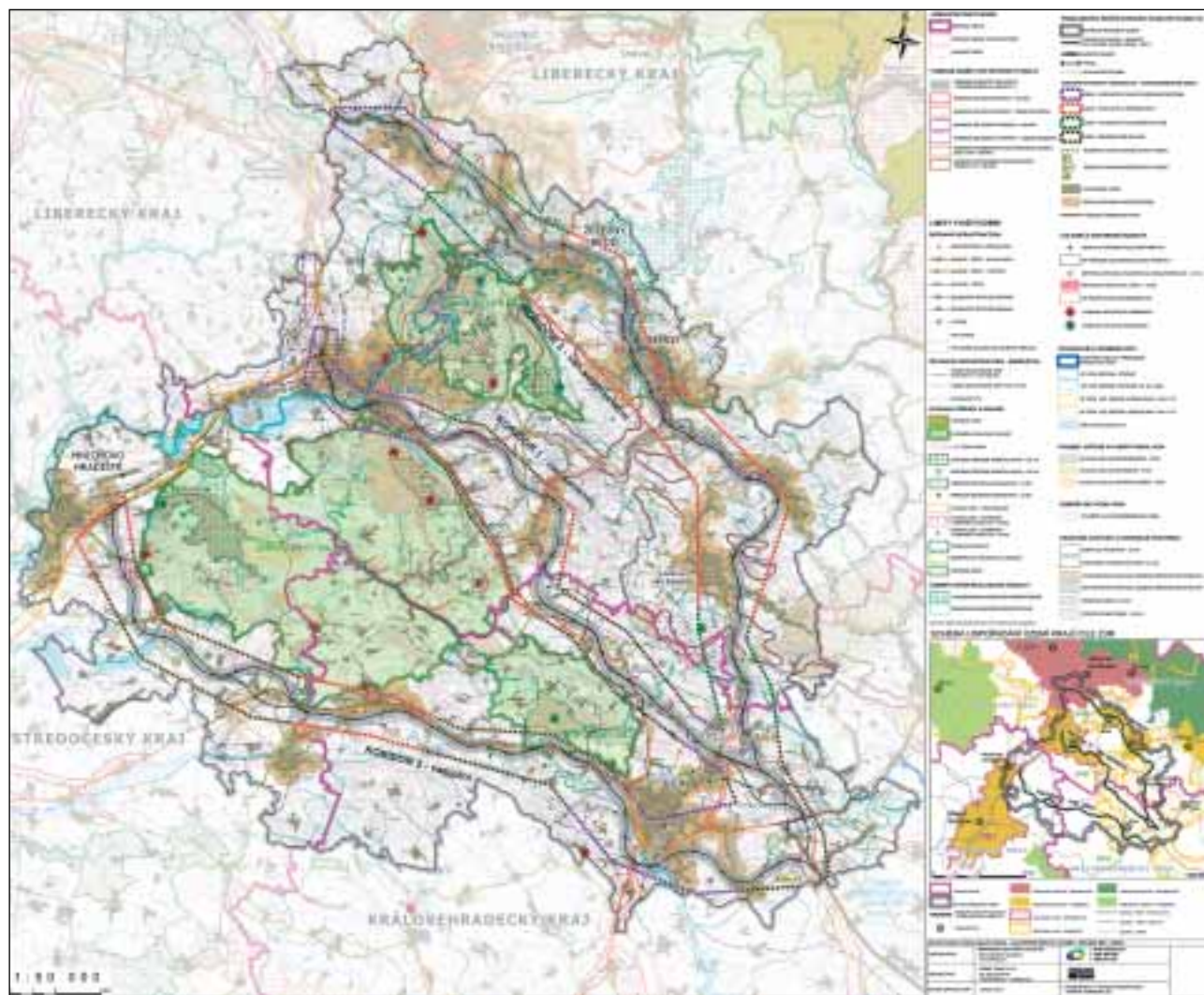
ÚZEMNÍ STUDIE KORIDORU KAPACITNÍ SILNICE S5 – ÚSEK R10/R35 (MNICHOVO HRADIŠTĚ – RÁDELSKÝ MLÝN) – ÚLIBICE

Eva Fialová

V souvislosti s plněním úkolů, které vyplývají z Politiky územního rozvoje ČR 2008 (dále jen PÚR ČR 2008), zadalo Ministerstvo pro místní rozvoj ČR (dále jen MMR) zpracování „Územní studie koridoru kapacitní silnice S5 – úsek R10/R35 (Mnichovo Hradiště – Rádelský Mlýn) – Úlibice“. Zpracování této studie vychází z článku (114) PÚR ČR 2008, který ukládá: „Územní studii, která zohlední požadavky udržitelného rozvoje území, provést výběr koridoru kapacitní silnice s ohledem na území CHKO Český ráj a lokality soustavy Natura 2000 a stanovit požadované podmínky jeho územní ochrany.“

„Územní studie koridoru kapacitní silnice – R10/R35 Mnichovo Hradiště – Rádelský Mlýn – Úlibice“ (dále jen ÚzS) byla zadána ve smyslu § 30 odst. 1, zákona č. 183/2006 Sb., o územním plánování a stavebním řádu (stavební zákon), ve znění pozdějších předpisů. MMR bylo garantem řešení úkolu v součinnosti s Ministerstvem dopravy, Ministerstvem životního prostředí a dotčenými kraji.

Účelem ÚzS bylo získání odborného podkladu, jehož závěry budou využity pro plnění úkolu uloženého Ministerstvu pro místní rozvoj v souladu s článkem (114) PÚR ČR 2008 schválené usnesením vlády č. 929/2009 Sb. Na základě posouzení variant koridorů kapacitní silnice S5 byl proveden výběr daného koridoru s ohledem na území CHKO Český ráj a lokality NATURA 2000 a byly stanoveny podmínky jeho územní ochrany.

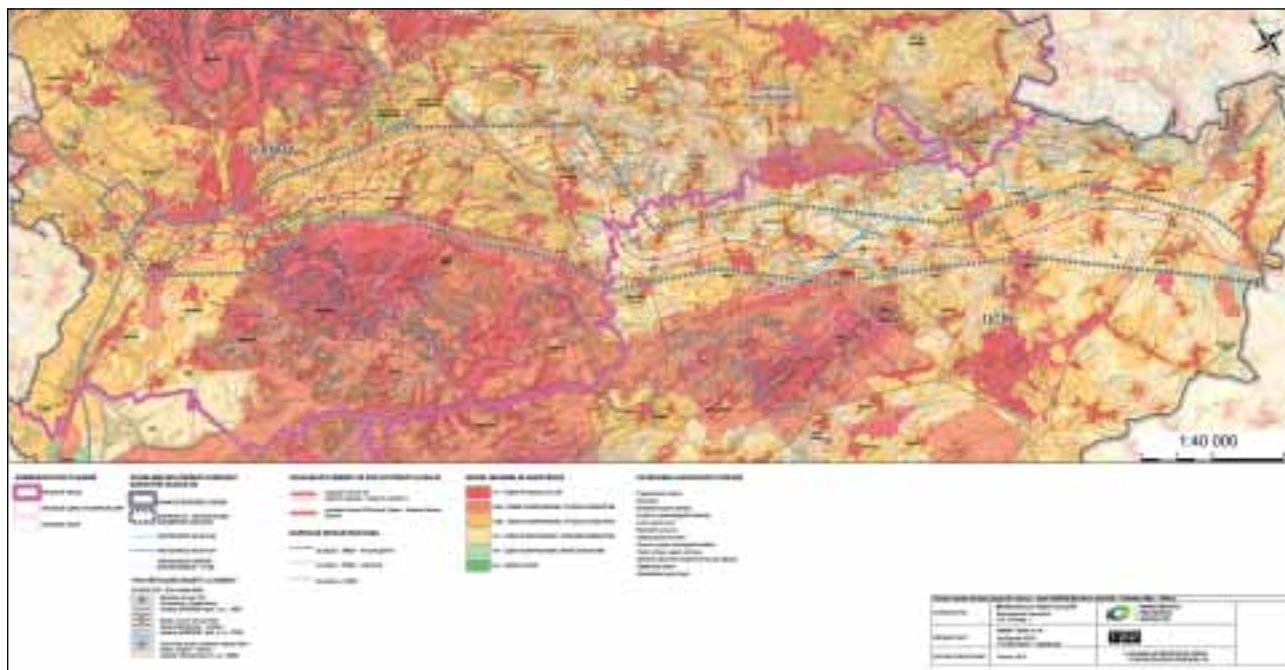


Problémový výkres koncepčních variant koridoru S5

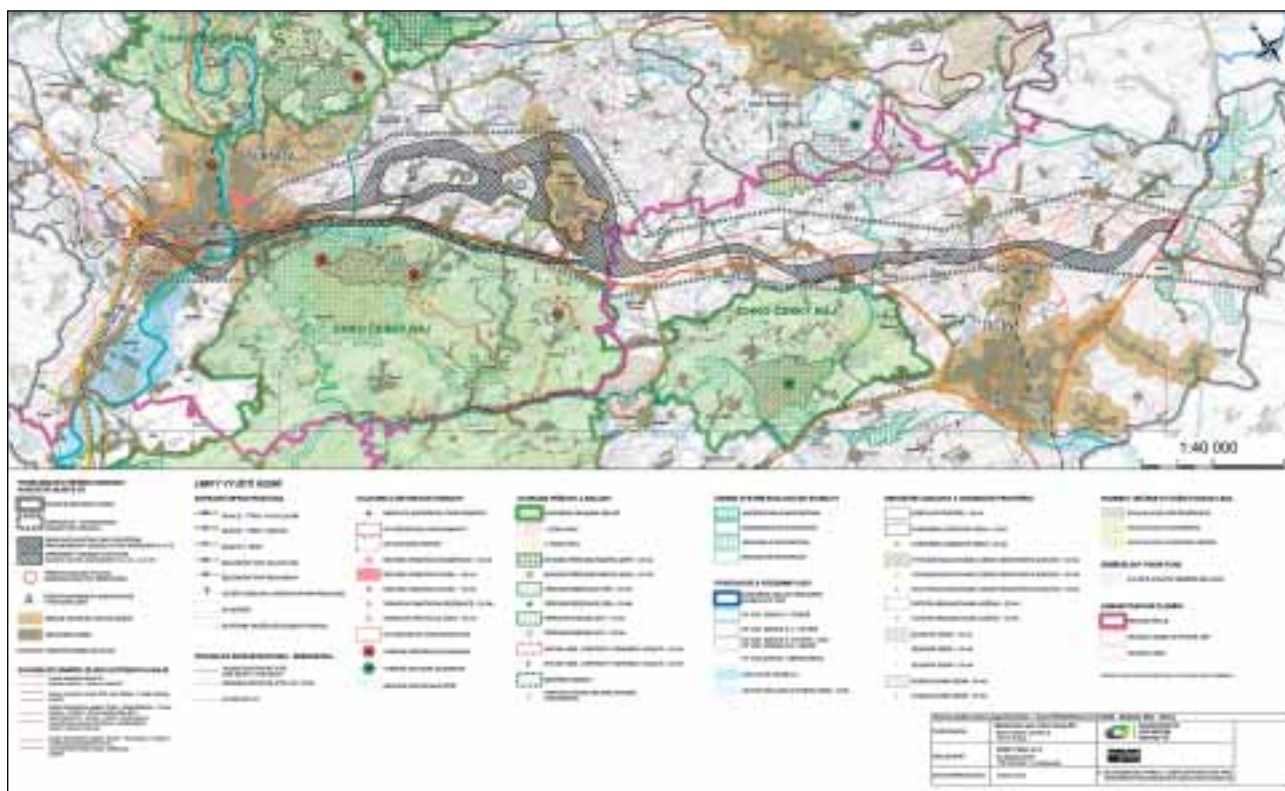
Zdroj: MMR 2012

ÚzS vychází z již zpracovaných studií, zabývá se širšími přeshraničními vazbami koridoru S5 a jeho účinky v síti TEN-T, vyhodnocuje parametry, posuzuje územní podmínky a hodnotí z hlediska udržitelného rozvoje následující koncepční varianty koridoru S5:

- Varianta severní (S): (Rádelský Mlýn) Turnov – Rovensko pod Troskami – Jičín – Úlibice
- Varianta jižní (J): Mnichovo Hradiště – Horní Bousov – Úlibice
- Varianta superseverní (Ss): Rádelský Mlýn – Semily – Lomnice nad Popelkou – Úlibice



Maximální rezistence území doporučeného pro prověření průchodnosti kapacitní silnice S5



Koordináční výkres – území doporučené pro prověření průchodnosti kapacitní silnice S5

Zdroj: MMR 2012

Zdroj: MMR 2012

Územní studie při zohlednění širších přepravních vztahů a významu koridoru S5 v přeshraničních, vnitrostátních a regionálních souvislostech, dopravně inženýrských požadavků a podmínek, urbanistických, socioekonomických a územních podmínek a limitů, s ohledem na území CHKO Český ráj a lokality Natura 2000 a s ohledem na výsledky hodnocení z hlediska udržitelného rozvoje území doporučila výsledný koridor kapacitní silnice S5 ve variantě severní ve spojení: Koridor kapacitní silnice S5 Turnov (R10) – Rovensko pod Troskami – Úlibice v silničních parametrech (S) a návrhové kategorii S 20,75 – S 14,75.

Dále studie rozpracovává podmínky územní ochrany vybrané varianty v PÚR ČR a navazující územně plánovací dokumentaci a zabývá se podmínkami průchodnosti území doporučeného koridoru S5 s ohledem na navrženou kategorizaci. Územní studie je dostupná na webových stránkách MMR na adrese <http://www.mmr.cz/Uzemni-planovani-a-stavebni-rad/Informace-Udalosti/Uzemni-studie-koridoru-kapacitni-silnice-S5---usek>.

*Ing. Eva Fialová
Odbor územního plánování
Ministerstvo pro místní rozvoj ČR*

ENGLISH ABSTRACT

Corridor study of the S5 high capacity road; R10/R35 section (Mnichovo Hradiště – Rádelský mlýn) to Úlibice,
by Eva Fialová

In connection with tasks emerging from the 2008 Policy of Spatial Development of the Czech Republic, the Ministry for Regional Development called for the elaboration of a Corridor study of the S5 high capacity road; R10/R35 section (Mnichovo Hradiště – Rádelský mlýn) to Úlibice. The study is based on Article 114 of the 2008 Policy of Spatial Development, inviting the elaboration of a spatial study which would take into account the requirements of sustainable spatial development, identify a high capacity road corridor with regard to the protected landscape area of Český ráj and a location for the Natura 2000 system, and set conditions for its territorial protection.