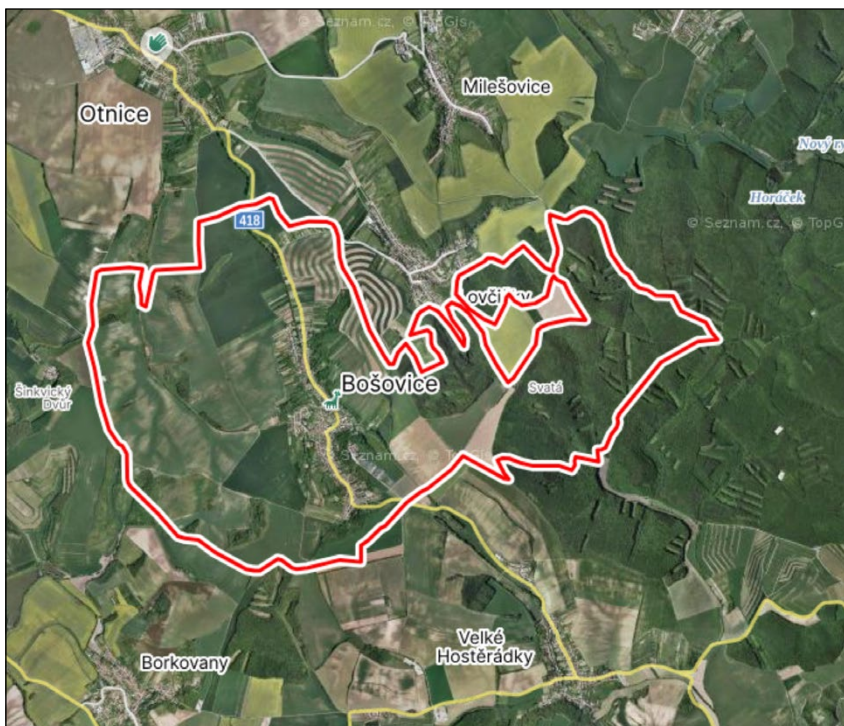


MONITORING EROZE ZEMĚDĚLSKÉ PŮDY A PÁSOVÉ STŘÍDÁNÍ PLODIN

Ministerstvo zemědělství v roce 2017 zahájilo činnost webového portálu, který monitoruje události spojené s vodní erozí. Výzkumný ústav monitoringu a ochrany půdy vyvinul aplikaci *Monitoring eroze zemědělské půdy* (<https://me.vumop.cz/>). Na základě sebraných dat byly zpracovány podrobné analýzy příčin vzniku erozních událostí a navržena protierozní opatření k jejímu snížení. Každoročně je vydávána závěrečná zpráva.

Ke zmírnění dopadů účinku vodní (i větrné eroze) je možno využít mnoha možností ochrany půdy. Jedním ze způsobů, jak udržetelně hospodařit na orné půdě, zejména na svažitých pozemcích, je využít metodu pásového střídání plodin (PSP). Tato metoda kombinuje střídání různých plodin v pásích orientovaných po vrstevnicích s cílem chránit půdu před vodní erozí, zadržovat vodu a podporovat biodiverzitu. Jedná se o pravidelné střídání pásů plodin, které mají ochrannou funkci, s plodinami produkčními. Pásky s plodinami s vysokým protierozním účinkem (např. travní porosty, víceleté pícniny, hustě seté obiloviny, řepka, luskoviny) zachycují vodu odtékající z pásů s plodinami s nízkým protierozním účinkem (např. kukuřice, slunečnice, brambory) a umožňují její infiltraci do půdy. Pásky jsou navrženy tak, aby pokud možno kopírovaly vrstevnice, jejich šířka pásů se pohybuje mezi 20–40 metry, aby odpovídala násobkům pracovní šířky zemědělské techniky. Pásky plodin s různým protierozním účinkem se střídají tak, aby se na ochranném pásku zachytila a do půdy infiltrovala voda přitékající z chráněného pásu a také voda ze srážky spadlé na vlastní ochranný pás.

V katastru obce Bošovice, na západním okraji Ždánického lesa, jihovýchodně od Brna, provozují tento způsob hospodaření již několik let (viz letecké snímky).



Letecký snímek území kolem Bošovic z roku 2018 na začátku zavádění PSP. Ze snímku je zřejmé, že území bylo vystaveno silné erozní činnosti



Letecký snímek území kolem Bošovic v roce 2026 s již realizovaným systémem PSP



Obrázek 5 ■ Uspořádání pásů a manipulačních ploch v lokalitě Bošovice



Obrázek 8 ■ Realizace pásového střídání plodin na popisovaném dílu půdního bloku orné půdy

V souvislosti s připravovanými změnami společné zemědělské politiky v České republice je pásové střídání plodin zakotveno v nařízení vlády č. 83/2023 Sb., o stanovení podmínek poskytování přímých plateb zemědělcům, a je podporováno Státním zemědělským intervenčním fondem (SZIF) prostřednictvím ekoplatby na podporu pásového střídání plodin. Žadatel musí připravit projekt, ve kterém vymezí jednotlivé pásy, jejich směrové trajektorie, rozložení plodin a další parametry. Plodiny musí patřit do různých čeledí rostlin (s výjimkou kukuřice) a pásy musí být pravidelně střídány minimálně ve čtyřech pásech. Výše podpory pro r. 2025 činila 9 490,65 Kč/ha.²

K vymezení směrových trajektorií pásového střídání plodin je k dispozici na webových stránkách Státního pozemkového úřadu (SPÚ) zásuvný modul PSP (MoPSP)³, pomocí kterého je možné navrhnout projekt optimální realizace pásového střídání plodin včetně souvisejících manipulačních ploch pro konkrétní lokalitu. Návrh pásového střídání plodin MoPSP připravila TA ČR v roce 2025 a spolupracovaly na něm přední výzkumné a vědecké instituce: Výzkumný ústav monitoringu a ochrany půdy, v. v. i. (VÚMOP), Vysoké učení technické v Brně a Univerzita Palackého v Olomouci. Funkčnost modulu byla ověřována v praxi ve spolupráci se zemědělským spolkem Rostěnice, a. s.

Metodika pásového střídání plodin (první verze) bude sloužit jako podklad pro návrhy pozemkových úprav i pro nastavení nových pravidel Agroenvironmentálně-klimatických opatření (AEKO)⁴. Metodika bude postupně doplňována a upřesňována o výsledky výzkumných prací, které probíhají v rámci řešeného projektu.

Ing. Zdena Kučerová
Ústav územního rozvoje

Ukázky z metodiky Pásové střídání plodin jako protierozní a adaptační opatření v pozemkových úpravách (2023)

Pro vytvoření optimálního návrhu a pomoc při zavádění systému PSP do praxe byla zpracována v roce 2023 certifikovaná metodika *Pásové střídání plodin jako protierozní a adaptační opatření v pozemkových úpravách*¹.

Metodika je zaměřena na problematiku ochrany půdy a zvýšení schopnosti krajiny zadržovat vodu na základě návrhu a realizace adaptačních opatření formou PSP jako součástí komplexního systému přírodně blízkých opatření.

¹ DUMBROVSKÝ, M.; ŠARAPATKA, B. a kol. 2023. *Pásové střídání plodin jako protierozní a adaptační opatření v pozemkových úpravách*. Certifikovaná metodika. Olomouc: Univerzita Palackého v Olomouci. ISBN 978-80-244-6377-3. Dostupné z: https://www.prf.upol.cz/fileadmin/userdata/PrF/katedry/ekologie/sarapatka/2023-0444_Sarapatka.pdf.

² <https://szif.gov.cz/cs/szp23-ek-ppsp>

³ <https://spu.gov.cz/pudni-sluzba/pasove-stridani-plodin/zasuvny-modul-mopsp>

⁴ <https://szif.gov.cz/cs/szp23-aklim>