

**SILNĚ STRÁNKY**

- Dobrá strategická poloha uvnitř lázeňského trojúhelníku
- Důvodně historické jádro města
- Severně-místní - obklopené barierami
- Dobrá strategická poloha uvnitř lázeňského trojúhelníku
- Důvodně historické jádro města
- Severně-místní - obklopené barierami

**SILNĚ STRÁNKY**

- Dobrá strategická poloha uvnitř lázeňského trojúhelníku
- Důvodně historické jádro města
- Severně-místní - obklopené barierami
- Dobrá strategická poloha uvnitř lázeňského trojúhelníku
- Důvodně historické jádro města
- Severně-místní - obklopené barierami

**SILNĚ STRÁNKY**

- Dobrá strategická poloha uvnitř lázeňského trojúhelníku
- Důvodně historické jádro města
- Severně-místní - obklopené barierami
- Dobrá strategická poloha uvnitř lázeňského trojúhelníku
- Důvodně historické jádro města
- Severně-místní - obklopené barierami

**SILNĚ STRÁNKY**

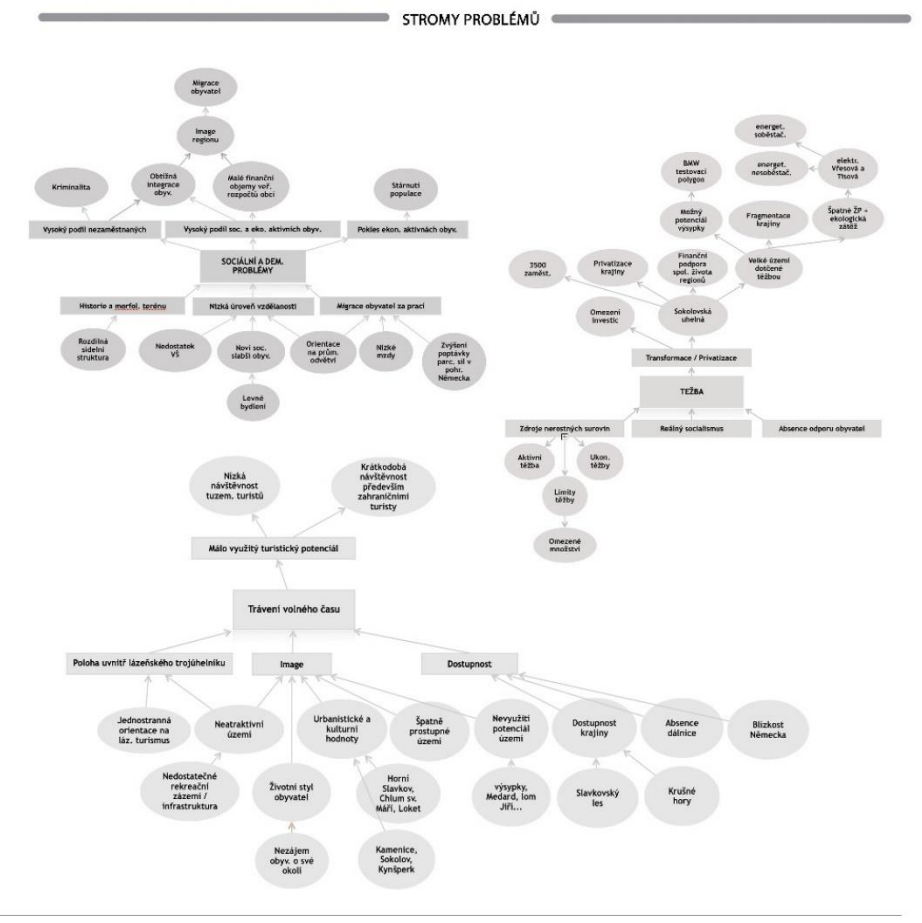
- Dobrá strategická poloha uvnitř lázeňského trojúhelníku
- Důvodně historické jádro města
- Severně-místní - obklopené barierami
- Dobrá strategická poloha uvnitř lázeňského trojúhelníku
- Důvodně historické jádro města
- Severně-místní - obklopené barierami

**SILNĚ STRÁNKY**

- Dobrá strategická poloha uvnitř lázeňského trojúhelníku
- Důvodně historické jádro města
- Severně-místní - obklopené barierami
- Dobrá strategická poloha uvnitř lázeňského trojúhelníku
- Důvodně historické jádro města
- Severně-místní - obklopené barierami

**SILNĚ STRÁNKY**

- Dobrá strategická poloha uvnitř lázeňského trojúhelníku
- Důvodně historické jádro města
- Severně-místní - obklopené barierami
- Dobrá strategická poloha uvnitř lázeňského trojúhelníku
- Důvodně historické jádro města
- Severně-místní - obklopené barierami



Analyzá Sokolovska (pozitiva a negativa a stromy problémů), projekt M2 studentů Marka Dvořáka, Lucie Novákové, Daniela Novotného a Veroniky Vojtěchové, letní semestr 2018/2019, vedoucí práce Veronika Šindlerová

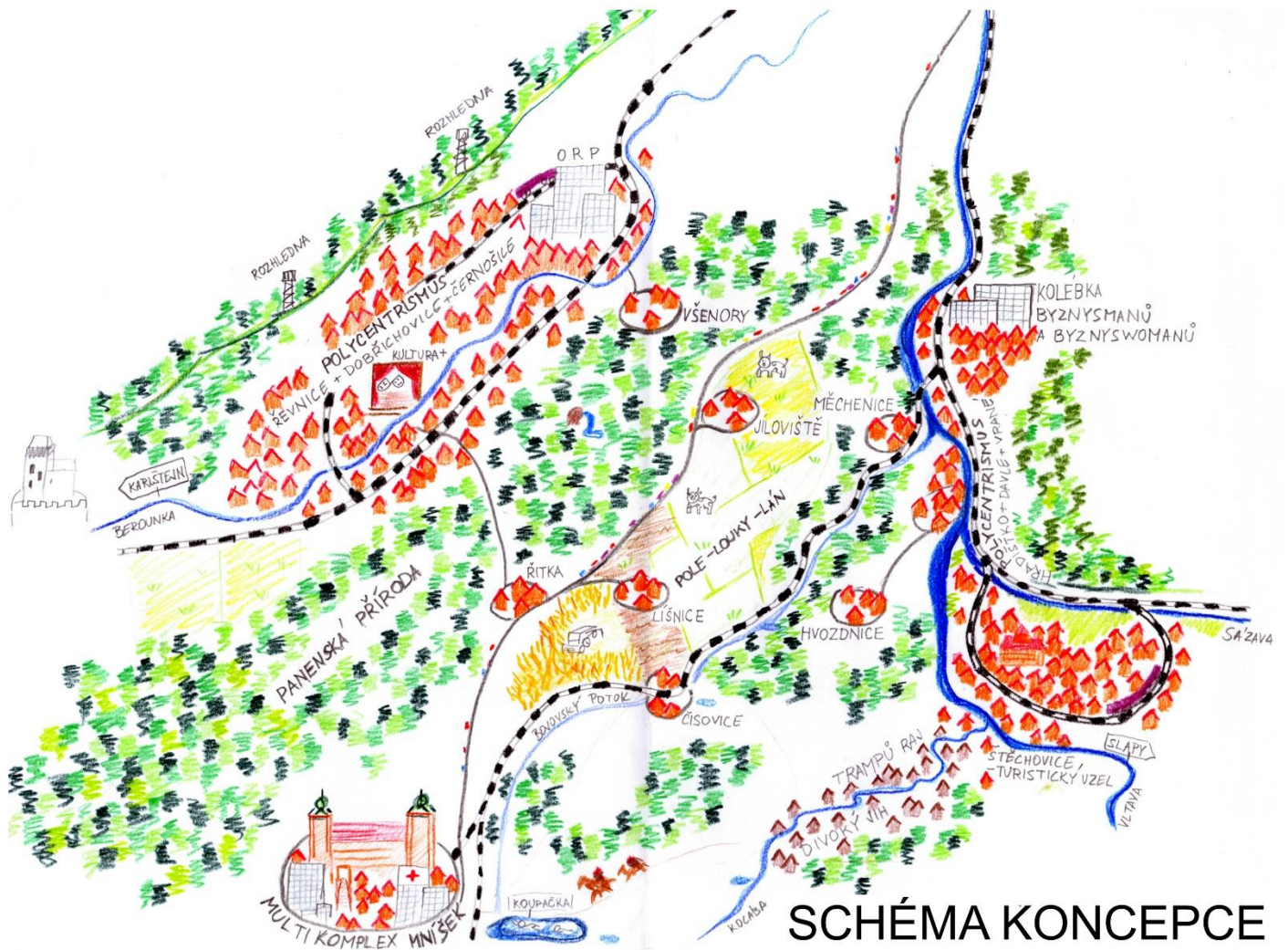
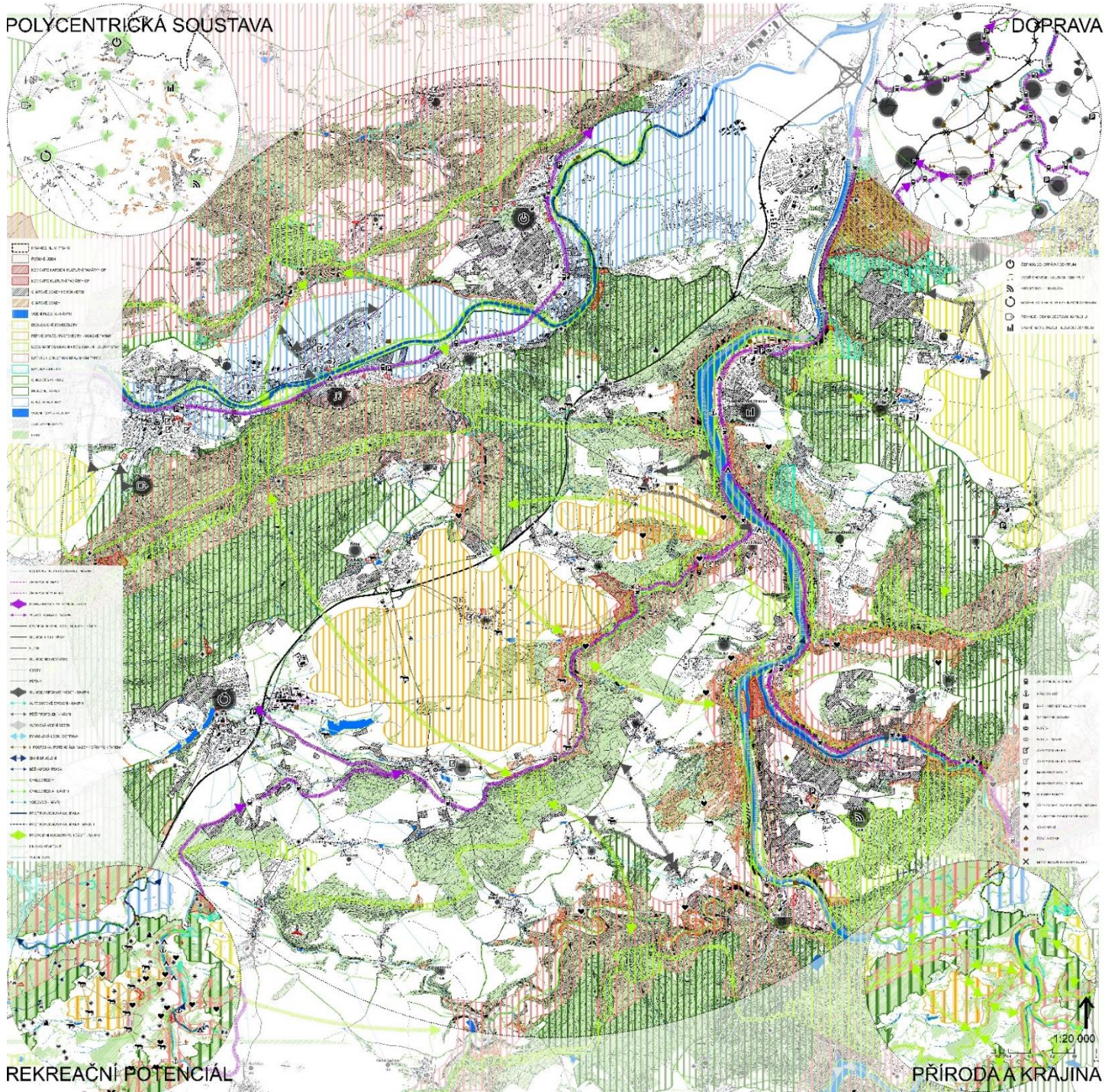


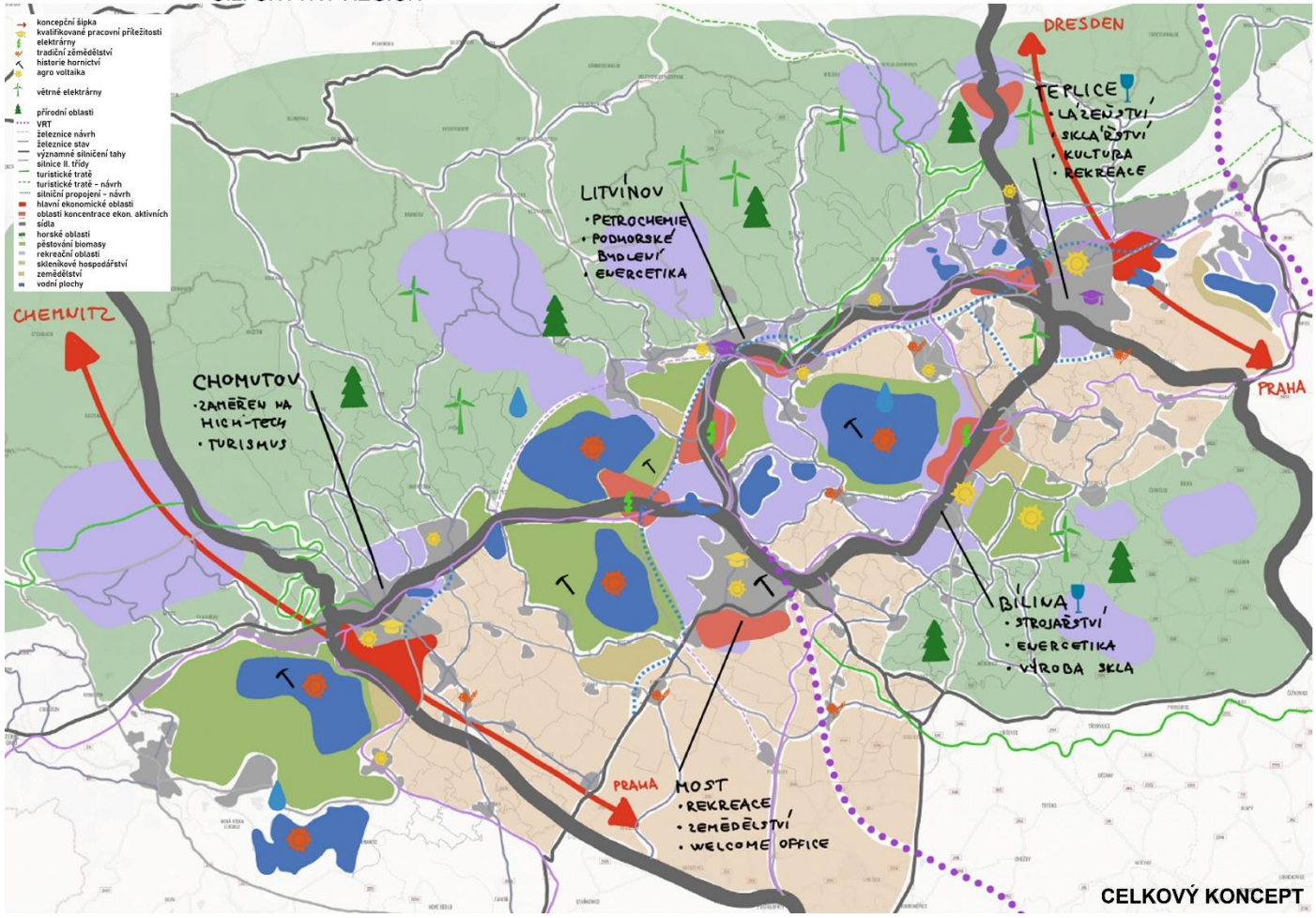
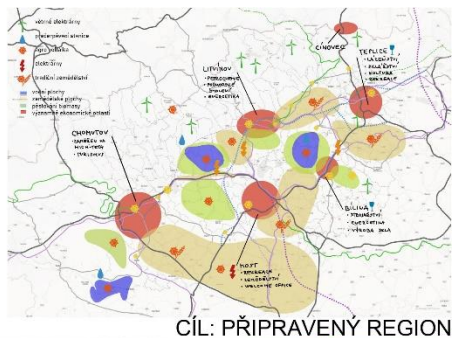
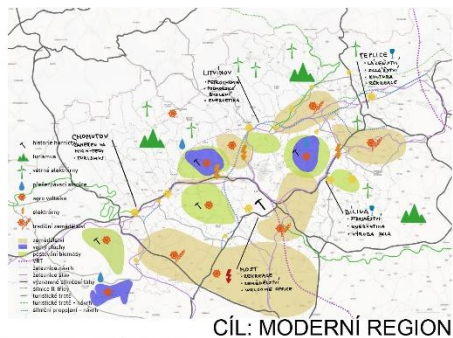
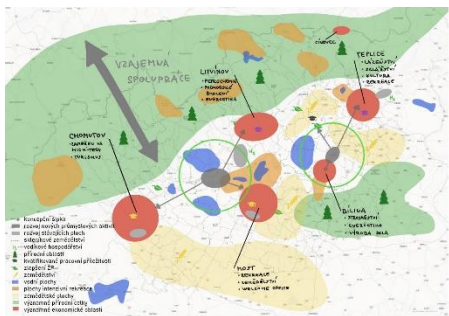
Schéma koncepce regionu „Podpraží“ mezi Brdy a soutokem Vltavy a Sázavy (projekt M2 studentů Martina Hnízdila, Jana Maňase a Lukáše Velebila, letní semestr 2017/2018, vedoucí práce Veronika Šindlerová)





Výsledná koncepce rozvoje regionu „Podpraží“ mezi Brdy a soutokem Vltavy a Sázavy (projekt M2 studentů Martina Hnízdila, Jana Maňase a Lukáše Velebila, letní semestr 2017/2018, vedoucí práce Veronika Šindlerová)





Strategické alternativy a celkový koncept udržitelného rozvoje okolí lomu Bílina – téma ekonomický rozvoj (projekt M2 studentů Lucie Dvořákové, Vojtěcha Fišera a Jana Martina, letní semestr 2021/2022, vedoucí práce Veronika Šindlerová)